



KRAJSKÝ ÚŘAD LIBERECKÉHO KRAJE
odbor silničního hospodářství

2026/81

Úřad městského obvodu Liberec - Vratislavice n. N.	Číslo 12.06.2026	Od To
		Podpis 4

VRA 02865/2026

Číslo jednací
OSH 595/2026
KULK 36552/2026/280.8/Fi

Oprávněná osoba, linka, email
Bc. Michaela Fialová / 482
michaela.fialova@kraj-lbc.cz

Liberec
11.06.2026

VEŘEJNÁ VYHLÁŠKA OPATŘENÍ OBECNÉ POVAHY

Stanovení přechodné úpravy provozu na dotčeném úseku silnice I/14H

Krajský úřad Libereckého kraje, odbor silničního hospodářství (dále jen „Krajský úřad Libereckého kraje“) podle ust. § 61 zákona č. 361/2000 Sb., o provozu na pozemních komunikacích a o změnách některých zákonů, ve znění pozdějších předpisů (dále jen „zákon o silničním provozu“), na základě návrhu ze dne 28.05.2026 od společnosti **Ředitelství silnic a dálnic s.p., IČO: 65993390, se sídlem Čerčanská 2023/12, Krč, 140 00 Praha 4**, zastoupené na základě plné moci společností **IVESTING CZ spol. s r.o., IČO: 25036751 se sídlem Štefánikovo nám. 780, 460 01 Liberec 1** (dále jen „navrhovatel“), o stanovení přechodné úpravy provozu na úseku silnice I/14H v k.ú. Vratislavice nad Nisou a obci Liberec a v k.ú. Kunratice u Liberce a obci Liberec, v okolí rekonstruované okružní křižovatky, od silničního km cca 0,7 do km cca 2,2 (dále jen „dotčený úsek silnice I/14H“), a to z důvodu zvýšení bezpečnosti na turbo-okružní křižovatce ve výstavbě, v rámci akce s názvem „I/14H Liberec, zkapacitnění OK Kunratická“, jako příslušný krajský úřad podle ust. § 124 odst. 4 písmeno b) zákona o silničním provozu, za použití ust. § 171 a § 173 zákona č. 500/2004 Sb., správní řád, ve znění pozdějších předpisů (dále jen „správní řád“), podle ust. § 77 odst. 1 písmeno b) zákona o silničním provozu, po předchozím souhlasném vyjádření dotčeného orgánu, kterým je Policie České republiky, Krajské ředitelství policie Libereckého kraje, Odbor služby dopravní policie, se sídlem U Opatrovny 361/2, 460 01 Liberec (dále jen „Policie ČR“), vydaném dne 24.04.2026 pod Č.j. KRPL-42005-1/ČJ-2026-1800DP-03 stanoví přechodnou úpravu provozu na dotčeném úseku silnice I/14H ve výše uvedené věci t a k t o :

Rozsah:

Z důvodu zvýšení bezpečnosti na turbo-okružní křižovatce ve výstavbě, bude na dotčeném úseku silnice I/14H v k.ú. Vratislavice nad Nisou a obci Liberec a v k.ú. Kunratice u Liberce a obci Liberec, v okolí rekonstruované okružní křižovatky, od silničního km cca 0,7 do km cca 2,2 provedena přechodná úprava provozu, dle přiloženého dopravně inženýrského opatření (dále jen „DIO“), které tvoří Přílohu č. 1 tohoto Opatření.

Termín realizace: od nabytí účinnosti tohoto opatření na dobu nezbytně nutnou, nejdéle však do 31.12.2026

T 485 226 111 E podatelna@kraj-lbc.cz

Liberecký kraj
U Jezu 642/2a 461 80 Liberec 2

Datová schránka c5kbvkw
www.kraj-lbc.cz

IČO 70891508
DIČ CZ70891508

Podmínky:

1. Dopravní značení bude provedeno a umístěno dle DIO schváleného Policií ČR, vydaného dne 24.04.2026 pod Č.j. KRPL-42005-1/ČJ-2026-1800DP-03 a to za dodržení v něm uvedených podmínek, zejména pak cit.:
 - 1.1. Dopravní značení a zařízení musí svými rozměry, barvami a technickými požadavky odpovídat zvláštním technickým předpisům, především ČSN EN 12899, ČSN EN 1436, ČSN 36 560-1-1, ČSN 73 6021 (ust. § 62 odst. 6 zákona č. 361/2000 Sb., o provozu na pozemních komunikacích), vyhl. č. 294/2015 Sb., kterou se provádějí pravidla provozu na pozemních komunikacích, TP 65 Zásady pro dopravní značení na pozemních komunikacích, TP 133 Zásady pro vodorovné dopravní značení na pozemních komunikacích, TP 100 zásady pro orientační dopravní značení na PK, TP 217 Zvýrazňující optické prvky na pozemní komunikaci aj.
 - 1.2. Z hlediska zvýšení bezpečnosti a plynulosti nejenom pro jednostopá vozidla, požadujeme doplnění obrubníkových odrazek na vrchní část silničních podélných dělicích obrubníků v prostoru okružní křižovatky a jeho okolí viz projektová dokumentace. Obrubníkové odrazky budou svým provedením a umístěním splňovat podmínky uvedené v TP 217 Zvýrazňující optické prvky na pozemní komunikaci.
 - 1.3. Ocelová a betonová svodidla budou vybavena příslušným dopravním zařízením Z11a,b aj.
 - 1.4. Stožáry veřejného osvětlení a svislé dopravní značení a zařízení nebudou svým umístěním narušovat průjezdný profil pozemní komunikace.
2. Stavebník bude zajišťovat průběžnou kontrolu stavu dopravního značení a dopravního zařízení, včetně splnění a dodržování podmínek tohoto Opatření.
3. Přenosné dopravní značky budou umístěny na červenobíle pruhovaných sloupcích (stojácích) nebo na vozidle /ust. § 62 odst. 2 zákona o silničním provozu, věta třetí/.
4. Dopravní značky, světelné signály a dopravní zařízení musí svými rozměry, barvami a technickými požadavky odpovídat zvláštním technickým předpisům, především (737010) ČSN EN 1436+A1, (737030) ČSN EN 12899-1, ČSN 36 560-1-1 a ČSN 73 6021 /ust. § 62 odst. 6 zákona o silničním provozu/.
5. Dopravní značky, světelné signály a dopravní zařízení musí tvořit ucelený systém, budou užity jen v takovém rozsahu a takovým způsobem, jak to nezbytně vyžaduje bezpečnost a plynulost silničního provozu na pozemních komunikacích nebo jiný důležitý veřejný zájem, a smějí být užívány jen po nezbytně nutnou dobu (ust. § 78 odst. 1 až 3 zákona o silničním provozu). Dopravní značky odporující této přechodné úpravě provozu na pozemních komunikacích se odstraní, vymění nebo zakryjí.
6. Budou respektovány požadavky na úpravu provozu na pozemních komunikacích podle zákona o silničním provozu, vyhlášky Ministerstva dopravy č. 294/2015 Sb., kterou se provádějí pravidla provozu na pozemních komunikacích, v účinném znění (dále jen vyhláška), technické podmínky TP 66 ZÁSADY PRO OZNAČOVÁNÍ PRACOVNÍCH MÍST (v účinném znění) i příslušná část technických podmínek TP 65 ZÁSADY PRO DOPRAVNÍ ZNAČENÍ NA POZEMNÍCH KOMUNIKACÍCH (v účinném znění), TP 133 ZÁSADY PRO VODOROVNÉ DOPRAVNÍ ZNAČENÍ (v účinném znění). Svislé dopravní značky se umísťují tak, aby byly včas a z dostatečné vzdálenosti viditelné. V nezbytných případech mohou být sloupky nebo stojany, na kterých jsou umístěny svislé přenosné dopravní značky, s ohledem na charakter a rozsah dopravního opatření umístěny i na vozovce /ust. § 2 odst. 8 vyhlášky/.

7. Krajský úřad Libereckého kraje si vyhrazuje právo, bude-li to vyžadovat bezpečnost a plynulost silničního provozu, přechodnou úpravu změnit.
8. Skutečnou dobu trvání dopravního omezení je povinen žadatel zadat (popřípadě zajistit jeho zadání správcem komunikace) do univerzální aplikace (<http://jsu.jsdi.cz>). Národního dopravního informačního centra (NDIC), Slovenská 7/1124, 702 00 Ostrava – Přívoz. V nutných případech lze tyto operativní změny hlásit telefonicky na NDIC (596 663 550-556).
9. Za plnění podmínek tohoto opatření obecné povahy (stanovení přechodné úpravy provozu na pozemních komunikacích) odpovídá žadatel, který odpovědnou osobou určil Ing. Josefa Nadrchala, tel.: 724 087 760, email: jnm@investinglbc.cz.

O d ů v o d n ě n í

Krajský úřad Libereckého kraje obdržel dne 28.05.2026 od společnosti Ředitelství silnic a dálnic s.p., IČO: 65993390, se sídlem Čerčanská 2023/12, Krč, 140 00 Praha 4, zastoupené na základě plné moci společností IVESTING CZ spol. s r.o., IČO: 25036751 se sídlem Štefánikovo nám. 780, 460 01 Liberec 1, návrh o stanovení přechodné úpravy provozu na úseku silnice I/14H v k.ú. Vratislavice nad Nisou a obci Liberec a v k.ú. Kunratice u Liberce a obci Liberec, v okolí rekonstruované okružní křižovatky, od silničního km cca 0,7 do km cca 2,2 z důvodu zvýšení bezpečnosti na turbo-okružní křižovatce ve výstavbě, v rámci akce s názvem „I/14H Liberec, zkapacitnění OK Kunratická“.

Souhlas s provedením přechodné úpravy provozu na dotčených úsecích silnice I/14H vydala Policie ČR dne 24.04.2026 pod Č.j. KRPL-42005-1/ČJ-2026-1800DP-03.

Podle ust. § 77 odst. 5 zákona o silničním provozu místní a přechodnou úpravu provozu na pozemních komunikacích stanoví příslušný správní orgán opatřením obecné povahy (viz ustanovení § 171 správního řádu a násl.), jde-li o světelné signály, příkazové a zákazové dopravní značky, dopravní značky upravující přednost a dodatkové tabulky k nim nebo jiné dopravní značky ukládající účastníkovi silničního provozu povinnosti odchylné od obecné úpravy provozu na pozemních komunikacích. Podle ustanovení § 77 odst. 5 zákona o silničním provozu platí, že jde-li o stanovení přechodné úpravy provozu na pozemních komunikacích, nedoručuje příslušný správní úřad návrh opatření obecné povahy a nevyzývá dotčené osoby k podávání připomínek nebo námitek. Podle ustanovení § 77 odst. 4 zákona o silničním provozu hrozí-li nebezpečí z prodlení, může příslušný správní orgán stanovit přechodnou úpravu provozu na dálnicích, silnicích, místních komunikacích nebo veřejně přístupných účelových komunikacích bez projednání s dotčenými orgány a bez předchozího řízení o návrhu opatření obecné povahy, nejdéle však na dobu 60 dnů.

Krajský úřad Libereckého kraje posoudil shora specifikovaný návrh žadatele a s ohledem na výše uvedené skutečnosti jej shledal důvodným. Proto nezbylo než vydat toto opatření obecné povahy.

Poučení

Podle ust. § 77 odst. 5 zákona o silničním provozu opatření obecné povahy nabývá účinnosti pátým dnem po vyvěšení. Podle ust. § 173 odst. 2 správního řádu proti opatření obecné povahy nelze podat opravný prostředek.

Bc. Dominika Frömelová, DiS.
vedoucí odboru silničního hospodářství

Příloha:

1/ DIO

Obdrží:

- Ředitelství silnic a dálnic s.p., IČO: 65993390, se sídlem Čerčanská 2023/12, Krč, 140 00 Praha 4, zastoupené na základě plné moci společností IVESTING CZ spol. s r.o., IČO: 25036751 se sídlem Štefánikovo nám. 780, 460 01 Liberec 1 (datovou schránkou).
- Ředitelství silnic a dálnic s.p., IČO: 65993390, se sídlem Čerčanská 2023/12, Krč, 140 00 Praha 4, zastoupené organizační složkou Ředitelství silnic a dálnic s.p., Správa Liberec, se sídlem Zeyerova 1310, 460 55 Liberec (datovou schránkou).
- Policie České republiky, Krajské ředitelství policie Libereckého kraje, Odbor služby dopravní policie, se sídlem U Opatrovny 361/2, 460 01 Liberec (datovou schránkou).
- Statutární město Liberec, IČO: 00262978, se sídlem nám. Dr. E. Beneše 1/1, 460 01 Liberec (datovou schránkou).
- Městský obvod Liberec – Vratislavice nad Nisou, se sídlem Tanvaldská50, 463 11 Liberec 30 (datovou schránkou).

K vyvěšení na úřední desce:

- Statutární město Liberec, IČO: 00262978, se sídlem nám. Dr. E. Beneše 1/1, 460 01 Liberec (datovou schránkou).
- Městský obvod Liberec – Vratislavice nad Nisou, se sídlem Tanvaldská50, 463 11 Liberec 30 (datovou schránkou).

Podle ust. § 173 odst. 1 správního řádu, s odkazem na ust. § 172 odst. 1 správního řádu, bude toto opatření obecné povahy vyvěšeno na úřední desce shora označeného správního orgánu. Podle ust. § 77 odst. 5 zákona o silničním provozu toto opatření obecné povahy nabývá účinnosti pátým dnem po vyvěšení.

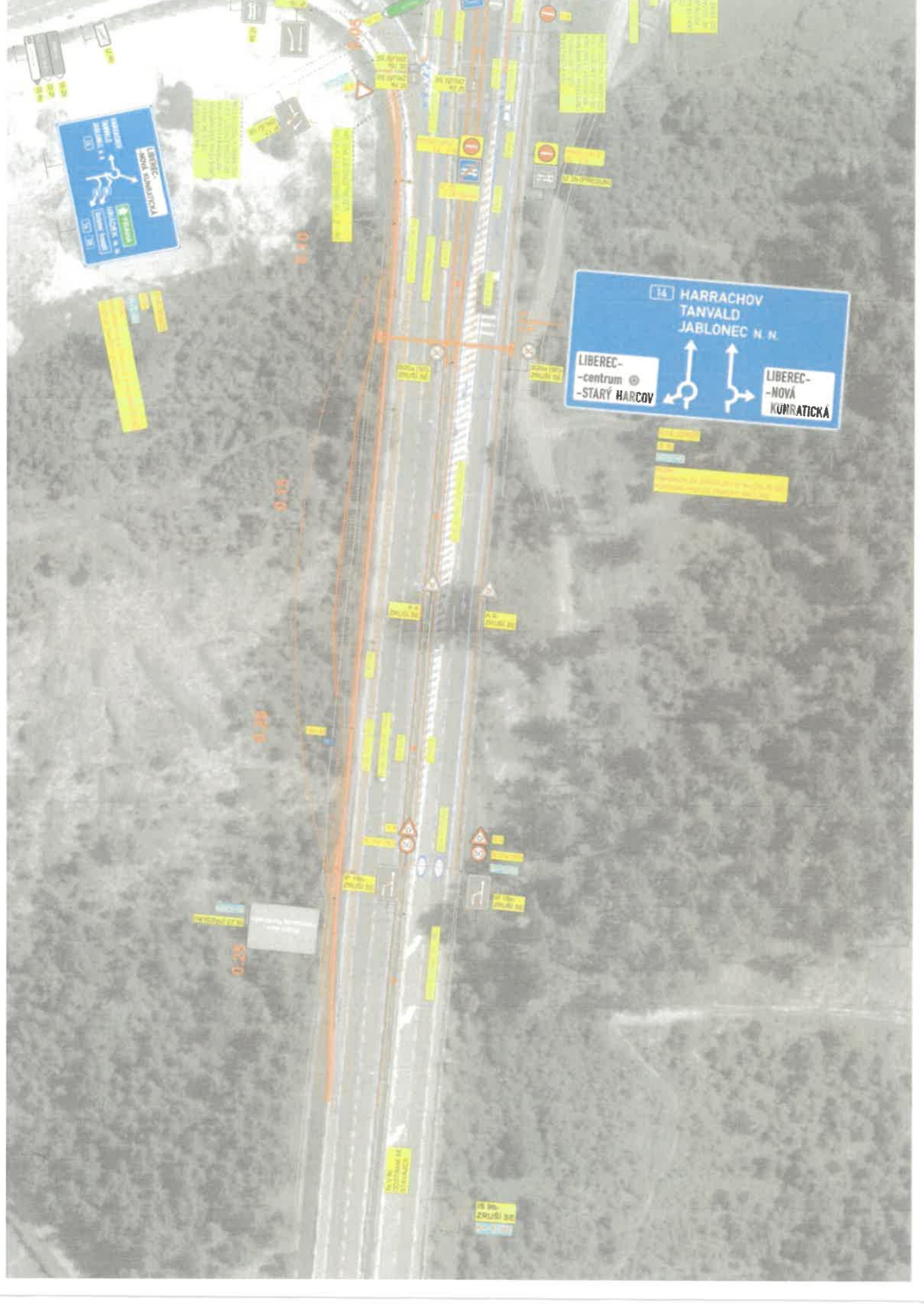
Současně správní úřad příslušný pro vyvěšení a podání zprávy o vyvěšení potvrzuje, že tato písemnost byla zveřejněna způsobem umožňující dálkový přístup, podle věty druhé ust. § 25 odst. 2 správního řádu.

Vyvěšeno dne: 12 -06- 2026

Sejmuto dne: 28 -06- 2026

Razítko, podpis orgánu, který potvrzuje vyvěšení a sejmutí opatření obecné povahy

MĚSTSKÝ OBVOD LIBEREC -
VRATISLAVICE NAD NISOU
Tanvaldská 50, 463 11 Liberec 30
IČ 00262978 II



LIBREC-NOVA KURRATICKA
LIBREC-centrum
LIBREC-NOVA KURRATICKA
LIBREC-centrum
LIBREC-NOVA KURRATICKA

14 HARRACHOV
TANVALD
JABLONEC N. N.
LIBREC-centrum
-STARY HARCOV
LIBREC-NOVA
KURRATICKA

0-23
0-29
0-35

15 90
ZRUŠI SE

15 90
ZRUŠI SE

