



Starosta

03. zasedání Zastupitelstva Městského obvodu Liberec - Vratislavice n.N. dne **03. 06. 2026**

Bod pořadu jednání: **12. ZÁMĚR SMĚNY POZEMKŮ MEZI SML A ŘSD**

Věc: **Záměr směny pozemků mezi SML a ŘSD**

Důvod předložení:

Odbor: Odbor územního plánování MML
Bc. Markéta Franicová, vedoucí oddělení
Zpracoval: majetkových dispozic,
Michaela Dorníková, referent TOM

Projednáno: RMO 01.06.2026

Předkládá: Lukáš Pohanka, starosta

K projednání přizván:

Předpokládaná doba projednání: min.

Počet výtisků:

Návrh usnesení

Zastupitelstvo Městského obvodu Liberec - Vratislavice nad Nisou po projednání **schvaluje** záměr směny pozemků **p. č. 3650/7** o výměře 401 m² a **p. č. 3650/6** o výměře 259 m² v k.ú. Vratislavice nad Nisou a p. č. 438/3 o výměře 592 m² v k. ú. Krásná Studánka, ve vlastnictví: České republiky s právem hospodařit Ředitelství silnic a dálnic s. p., IČO 659 93 390, Čerčanská 2023/12, Krč, 140 00 Praha 4, za pozemky p. č. 1278/9 (oddělený z pozemku p. č. 1228/1 dle geometrického plánu č. 1378-17920/2024) o výměře 405 m², p. č. 1146/5 o výměře 306 m² a p. č. 1147/3 o výměře 696 m², vše k. ú. Krásná Studánka a p.p.č. 3650/17 o výměře 125 m², v k.ú. Vratislavice nad Nisou, ve vlastnictví: statutární město Liberec, IČ 00262978, nám. Dr. E. Beneše 1/1, 460 01 Liberec I – Staré Město, s doplatkem kupní ceny dle znaleckého posudku a **ukládá** starostovi informovat SML o přijatém usnesení.

Z: starosta, TOM

T: 06/2026

12. ZÁMĚR SMĚNY POZEMKŮ - PRŮVODNÍ LIST

kat. území: Vratislavice nad Nisou

p.p.č. 3650/7 a 3650/6

Zpracovala : Michaela Dorníková, referentka TOM
kontroloval : Pavel Podlipný, vedoucí TO

druh pozemku / využití : ostatní plocha, ostatní komunikace
výměra : p.p.č. 3575 = 369 m², p.p.č. 3368 = 269 m²
ochrana : ---
využití dle územ. plánu : plochy bydlení všeobecného
závazky a břemena : ne

Důvodová zpráva:

Jedná se o záměr směny pozemků mezi statutárním městem Liberec a Ředitelstvím silnic a dálnic, s.p., na základě návrhu ŘSD z důvodu narovnání skutečného stavu a stavu v katastru nemovitostí.

Pozemky ve vlastnictví SML:

Pozemek p. č. 1278/9 (oddělený z pozemku p. č. 1228/1 dle geometrického plánu č. 1378-17920/2024) v k. ú. Krásná Studánka bude trvale dotčen připravovanou veřejně prospěšnou stavbou „I/13 Děřichov – Krásná Studánka“, pozemky p. č. 1146/6 a p. č. 1147/3, vše v k. ú. Krásná Studánka a p.p.č. 3650/17 v k. ú. Vratislavice nad Nisou (ve správě Městských lesů Liberec), jsou součástí silnice I/13 – tvoří těleso komunikace (stará zátěž).

Pozemky ve vlastnictví ŘSD:

Pozemky p. č. 3650/7 a p. č. 3650/6 v k. ú. Vratislavice nad Nisou jsou pro činnost ŘSD nepotřebné a k plnění úkolů je nepotřebuje, proto je nabízí do směny. Pozemek p. č. 438/3 v k. ú. Krásná Studánka je součástí místní komunikace a ŘSD nemá pro tento pozemek využití, je pro ŘSD nepotřebný.

Odbor územního plánování, oddělení majetkových dispozic záměr směny pozemků doporučuje. Cena pozemků bude po schválení záměru směny stanovena na základě znaleckého posudku.

Pozemky ve vlastnictví ŘSD

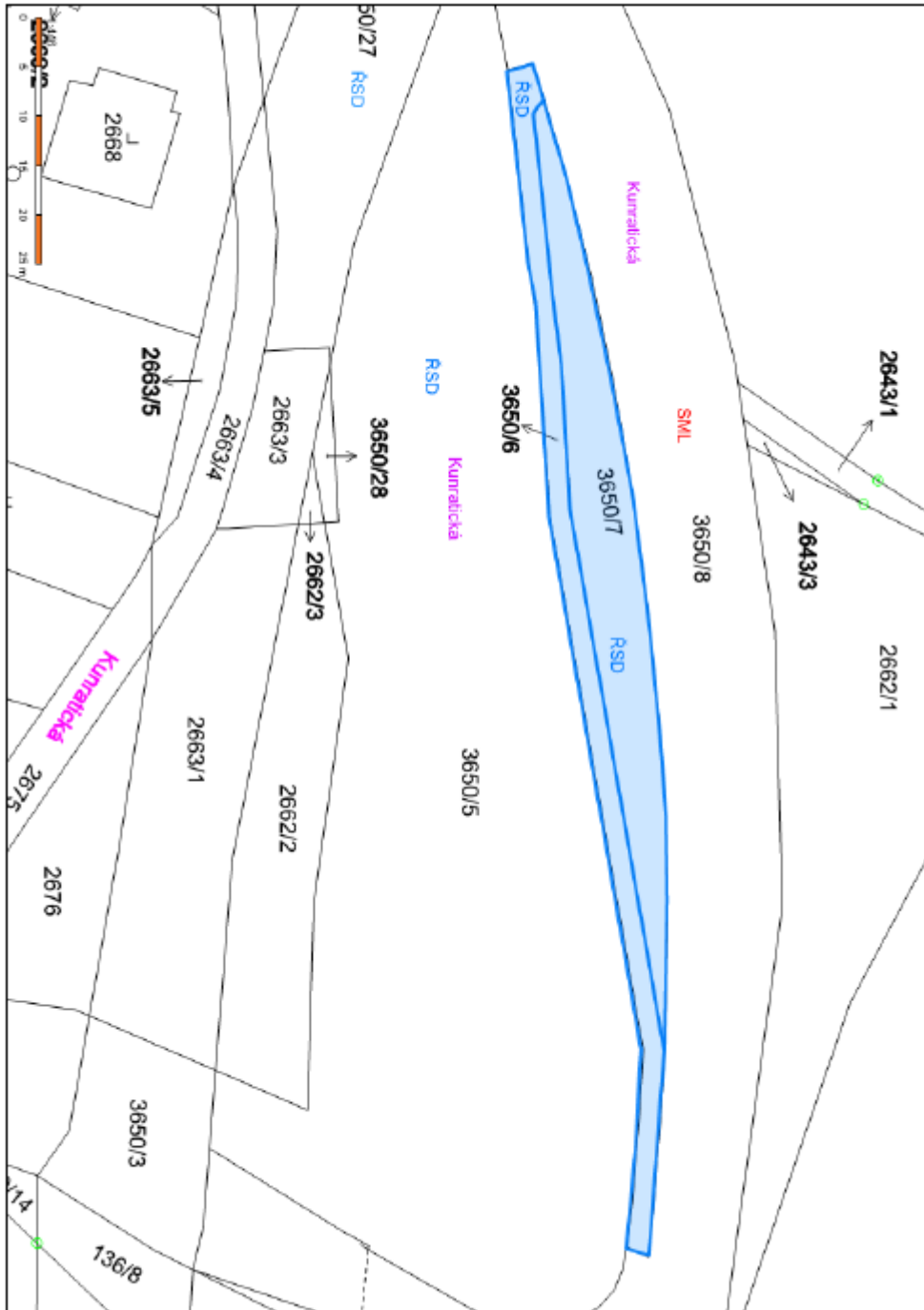
p. č.	výměra m ²	kat. území	druh a využití pozemku	využití dle územního plánu	závazky a břemena / pronájem
3650/7	401	Vratislavice nad Nisou	trvalý travní porost (ZPF)		
3650/6	259	Vratislavice nad Nisou	ostatní plocha – ostatní komunikace		
438/3	592	Krásná Studánka	trvalý travní porost (ZPF)		

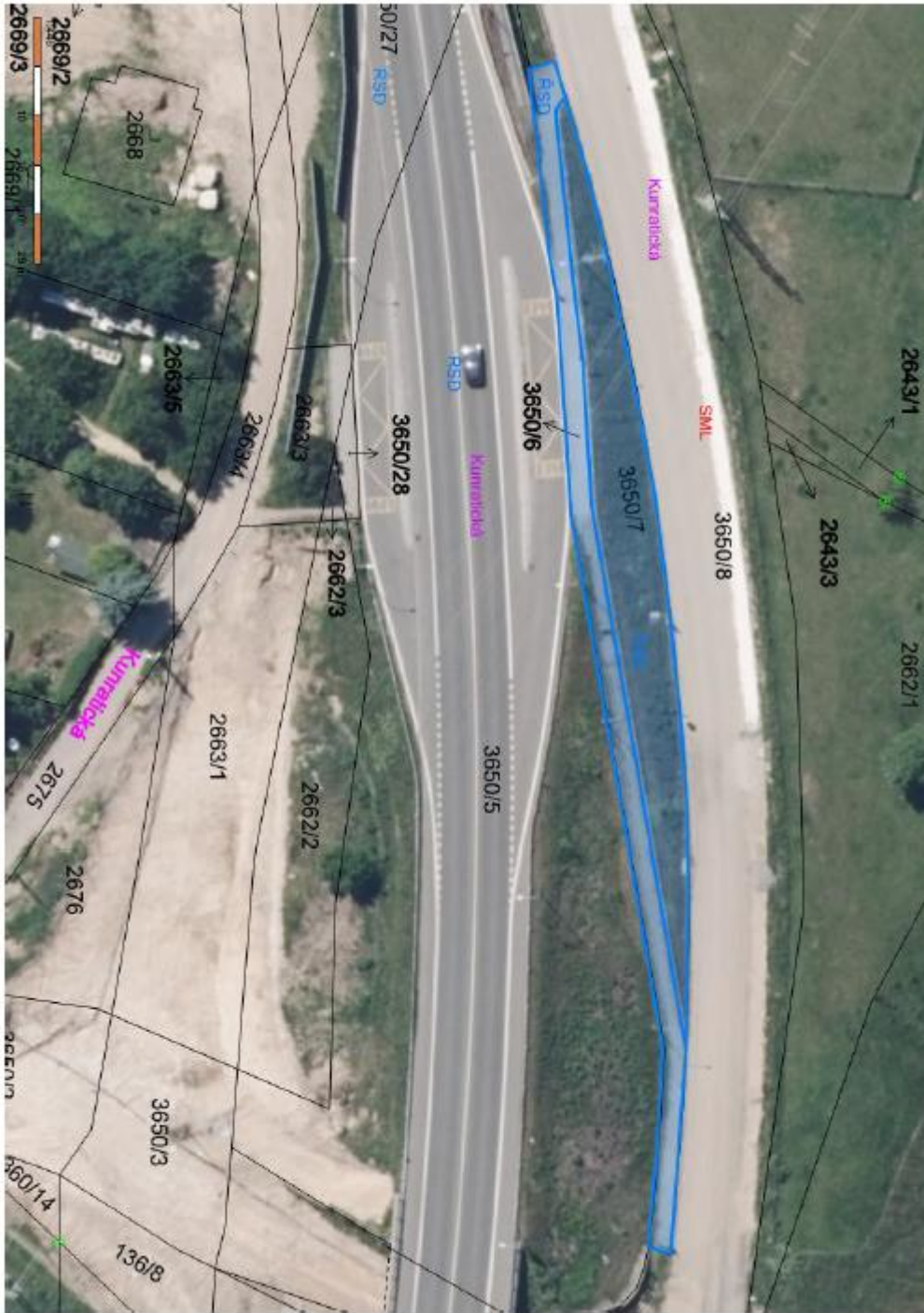
Celkem 1252 m²

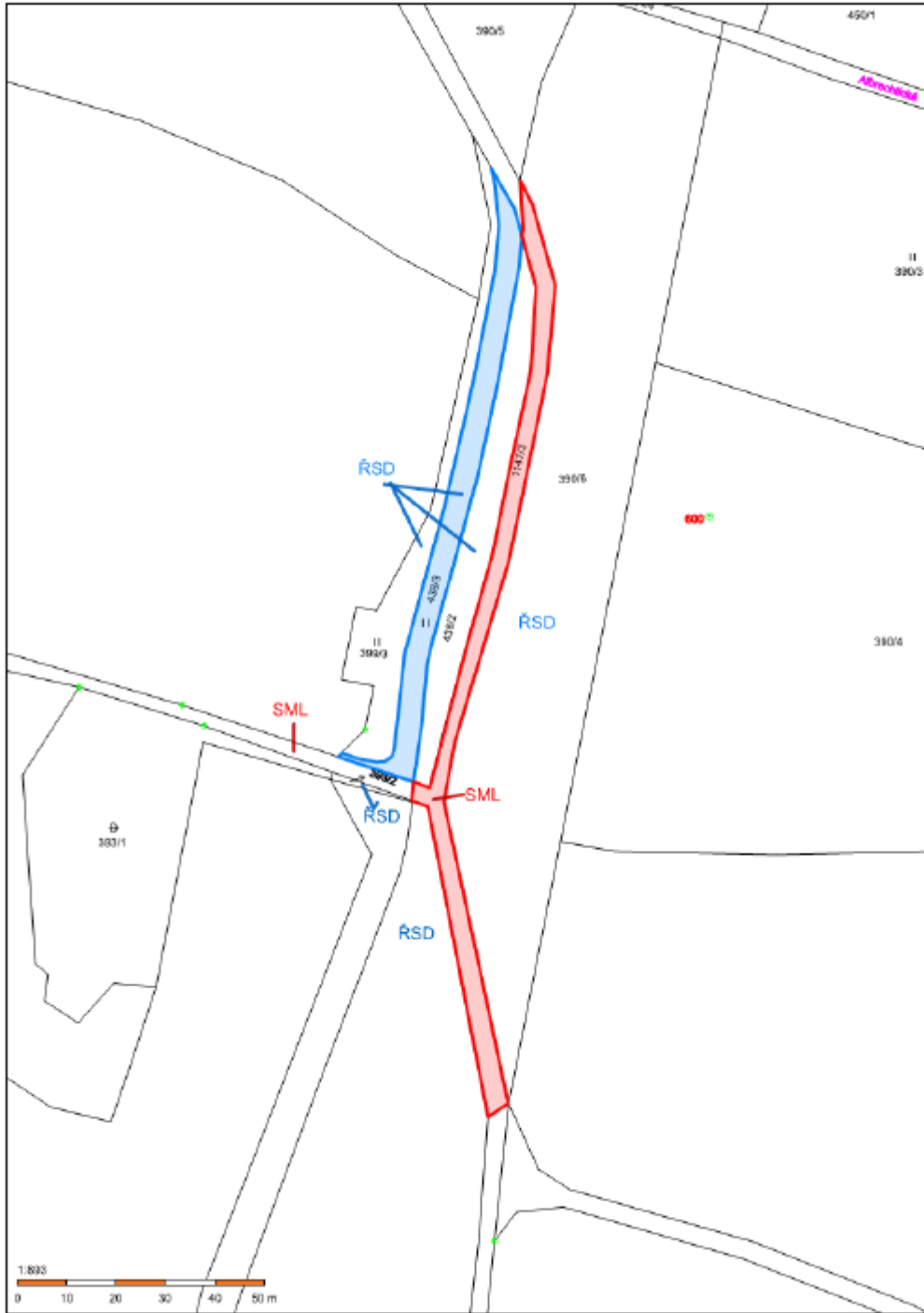
Pozemky ve vlastnictví SML

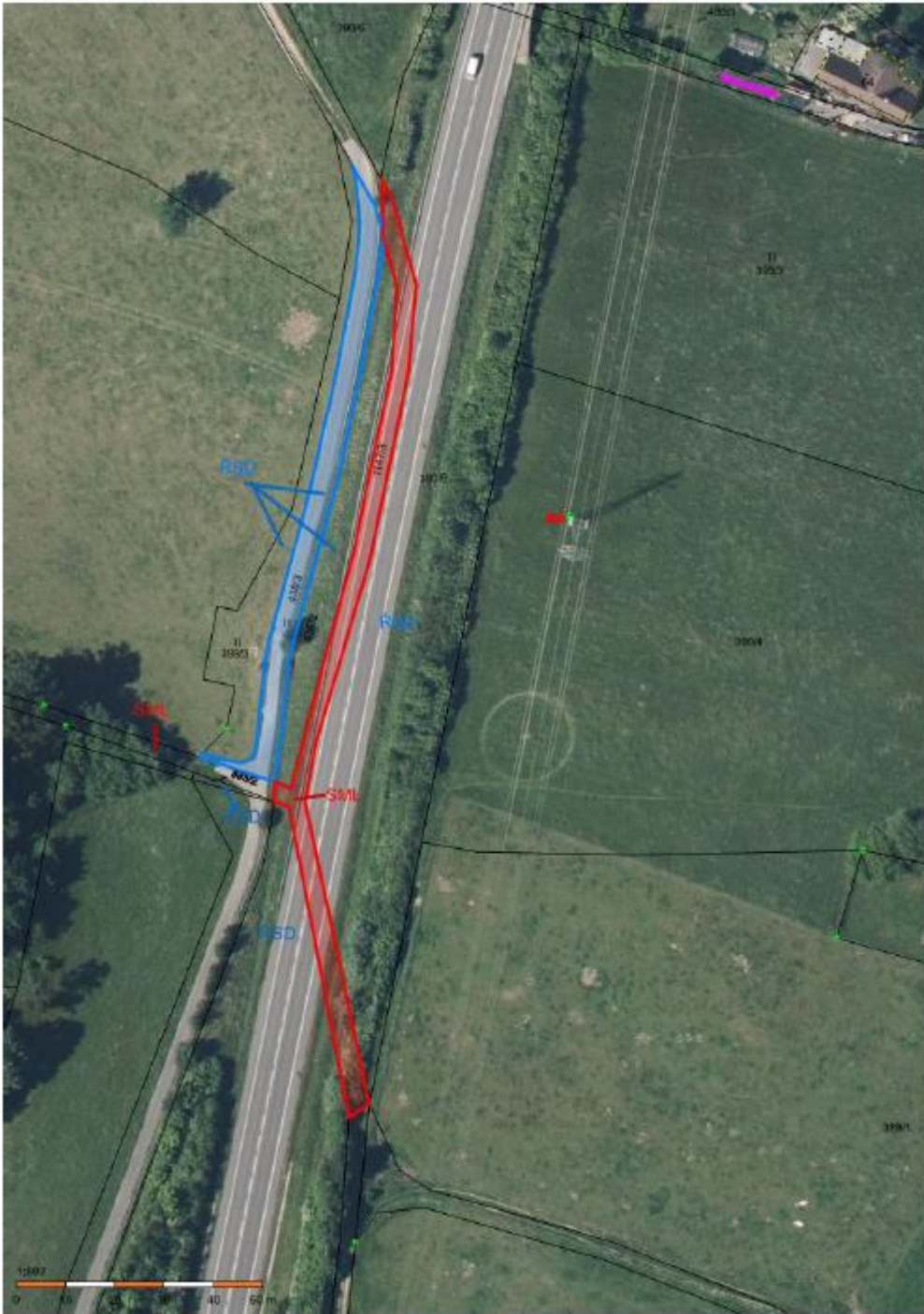
p. č.	výměra m ²	kat. území	druh a využití pozemku	využití dle územního plánu	závazky a břemena / pronájem
1278/9 (oddělen z pozemku 1228/1)	405	Krásná Studánka	ostatní plocha - silnice		
1146/5	306	Krásná Studánka	ostatní plocha - silnice		
1147/3	696	Krásná Studánka	ostatní plocha - silnice		
3650/17	125	Vratislavice nad Nisou	lesní pozemek		

- Pozemky ve vlastnictví ŘSD
- Pozemky ve vlastnictví SML

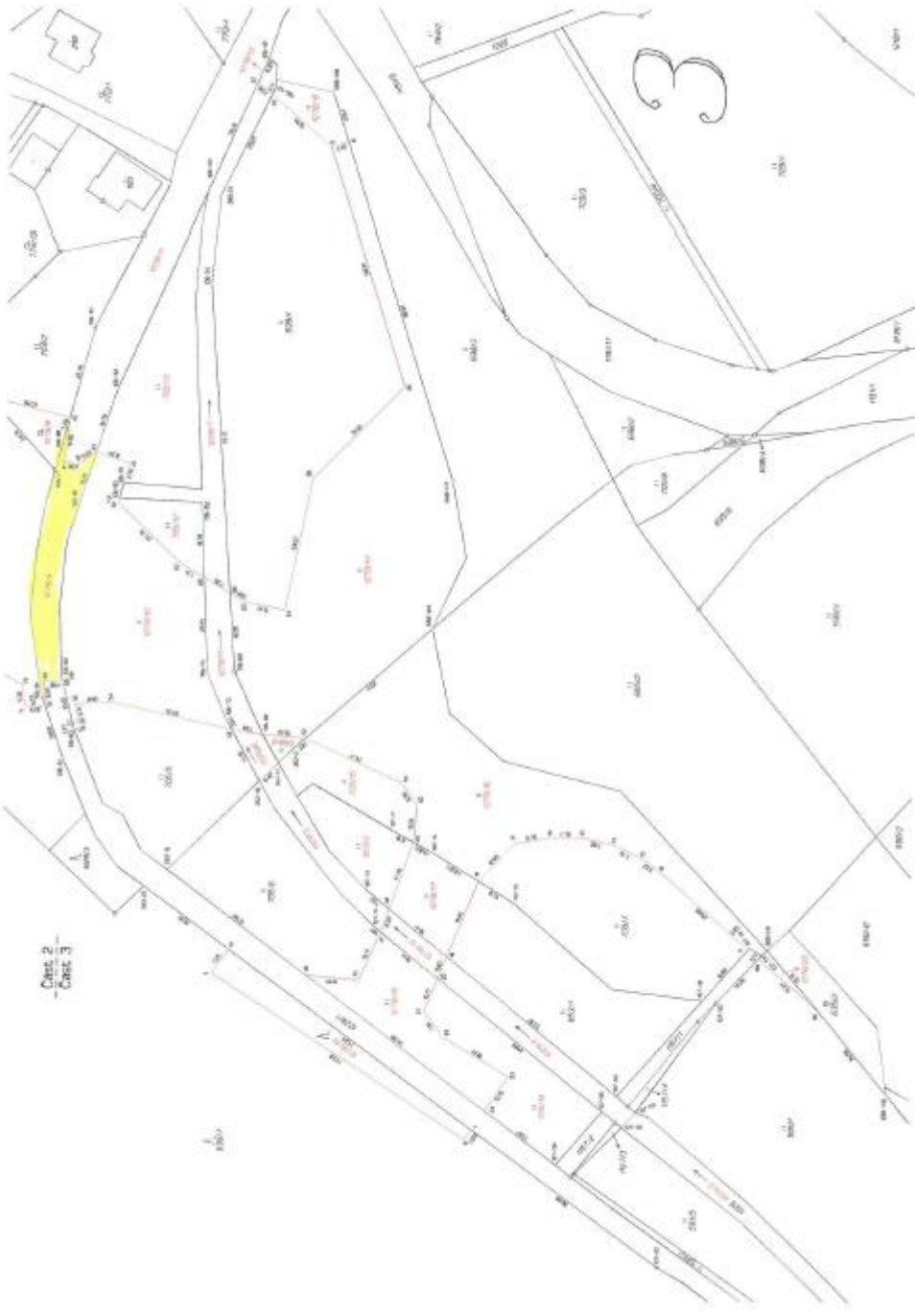














VÝKAZ DOHADNANÍ A VÝKAZ STAVU ÚDAJŮ KATEGRIÍ VNEŠNÍCH											
Dohadovaná částka	Dohadovaná částka		Dohadovaná částka		Dohadovaná částka		Dohadovaná částka		Dohadovaná částka		
	na	o	na	o	na	o	na	o	na	o	
18011	42	33	18011 p.	5215	42	33	18011 p.	42	33	18011 p.	42
18012	38	31	18012 p.	5216	38	31	18012 p.	38	31	18012 p.	38
18013	35	28	18013 p.	5217	35	28	18013 p.	35	28	18013 p.	35
18014	32	25	18014 p.	5218	32	25	18014 p.	32	25	18014 p.	32
18015	29	22	18015 p.	5219	29	22	18015 p.	29	22	18015 p.	29
18016	26	19	18016 p.	5220	26	19	18016 p.	26	19	18016 p.	26
18017	23	16	18017 p.	5221	23	16	18017 p.	23	16	18017 p.	23
18018	20	13	18018 p.	5222	20	13	18018 p.	20	13	18018 p.	20
18019	17	10	18019 p.	5223	17	10	18019 p.	17	10	18019 p.	17
18020	14	7	18020 p.	5224	14	7	18020 p.	14	7	18020 p.	14
18021	11	4	18021 p.	5225	11	4	18021 p.	11	4	18021 p.	11
18022	8	1	18022 p.	5226	8	1	18022 p.	8	1	18022 p.	8
18023	5		18023 p.	5227	5		18023 p.	5		18023 p.	5
18024	2		18024 p.	5228	2		18024 p.	2		18024 p.	2
18025			18025 p.	5229			18025 p.			18025 p.	
18026			18026 p.	5230			18026 p.			18026 p.	
18027			18027 p.	5231			18027 p.			18027 p.	
18028			18028 p.	5232			18028 p.			18028 p.	
18029			18029 p.	5233			18029 p.			18029 p.	
18030			18030 p.	5234			18030 p.			18030 p.	
18031			18031 p.	5235			18031 p.			18031 p.	
18032			18032 p.	5236			18032 p.			18032 p.	
18033			18033 p.	5237			18033 p.			18033 p.	
18034			18034 p.	5238			18034 p.			18034 p.	
18035			18035 p.	5239			18035 p.			18035 p.	
18036			18036 p.	5240			18036 p.			18036 p.	
18037			18037 p.	5241			18037 p.			18037 p.	
18038			18038 p.	5242			18038 p.			18038 p.	
18039			18039 p.	5243			18039 p.			18039 p.	
18040			18040 p.	5244			18040 p.			18040 p.	
18041			18041 p.	5245			18041 p.			18041 p.	
18042			18042 p.	5246			18042 p.			18042 p.	
18043			18043 p.	5247			18043 p.			18043 p.	
18044			18044 p.	5248			18044 p.			18044 p.	
18045			18045 p.	5249			18045 p.			18045 p.	
18046			18046 p.	5250			18046 p.			18046 p.	
18047			18047 p.	5251			18047 p.			18047 p.	
18048			18048 p.	5252			18048 p.			18048 p.	
18049			18049 p.	5253			18049 p.			18049 p.	
18050			18050 p.	5254			18050 p.			18050 p.	
18051			18051 p.	5255			18051 p.			18051 p.	
18052			18052 p.	5256			18052 p.			18052 p.	
18053			18053 p.	5257			18053 p.			18053 p.	
18054			18054 p.	5258			18054 p.			18054 p.	
18055			18055 p.	5259			18055 p.			18055 p.	
18056			18056 p.	5260			18056 p.			18056 p.	
18057			18057 p.	5261			18057 p.			18057 p.	
18058			18058 p.	5262			18058 p.			18058 p.	
18059			18059 p.	5263			18059 p.			18059 p.	
18060			18060 p.	5264			18060 p.			18060 p.	
18061			18061 p.	5265			18061 p.			18061 p.	
18062			18062 p.	5266			18062 p.			18062 p.	
18063			18063 p.	5267			18063 p.			18063 p.	
18064			18064 p.	5268			18064 p.			18064 p.	
18065			18065 p.	5269			18065 p.			18065 p.	
18066			18066 p.	5270			18066 p.			18066 p.	
18067			18067 p.	5271			18067 p.			18067 p.	
18068			18068 p.	5272			18068 p.			18068 p.	
18069			18069 p.	5273			18069 p.			18069 p.	
18070			18070 p.	5274			18070 p.			18070 p.	
18071			18071 p.	5275			18071 p.			18071 p.	
18072			18072 p.	5276			18072 p.			18072 p.	
18073			18073 p.	5277			18073 p.			18073 p.	
18074			18074 p.	5278			18074 p.			18074 p.	
18075			18075 p.	5279			18075 p.			18075 p.	
18076			18076 p.	5280			18076 p.			18076 p.	
18077			18077 p.	5281			18077 p.			18077 p.	
18078			18078 p.	5282			18078 p.			18078 p.	
18079			18079 p.	5283			18079 p.			18079 p.	
18080			18080 p.	5284			18080 p.			18080 p.	
18081			18081 p.	5285			18081 p.			18081 p.	
18082			18082 p.	5286			18082 p.			18082 p.	
18083			18083 p.	5287			18083 p.			18083 p.	
18084			18084 p.	5288			18084 p.			18084 p.	
18085			18085 p.	5289			18085 p.			18085 p.	
18086			18086 p.	5290			18086 p.			18086 p.	
18087			18087 p.	5291			18087 p.			18087 p.	
18088			18088 p.	5292			18088 p.			18088 p.	
18089			18089 p.	5293			18089 p.			18089 p.	
18090			18090 p.	5294			18090 p.			18090 p.	
18091			18091 p.	5295			18091 p.			18091 p.	
18092			18092 p.	5296			18092 p.			18092 p.	
18093			18093 p.	5297			18093 p.			18093 p.	
18094			18094 p.	5298			18094 p.			18094 p.	
18095			18095 p.	5299			18095 p.			18095 p.	
18096			18096 p.	5300			18096 p.			18096 p.	
18097			18097 p.	5301			18097 p.			18097 p.	
18098			18098 p.	5302			18098 p.			18098 p.	
18099			18099 p.	5303			18099 p.			18099 p.	
18100			18100 p.	5304			18100 p.			18100 p.	
18101			18101 p.	5305			18101 p.			18101 p.	
18102			18102 p.	5306			18102 p.			18102 p.	
18103			18103 p.	5307			18103 p.			18103 p.	
18104			18104 p.	5308			18104 p.			18104 p.	
18105			18105 p.	5309			18105 p.			18105 p.	
18106			18106 p.	5310			18106 p.			18106 p.	
18107			18107 p.	5311			18107 p.			18107 p.	
18108			18108 p.	5312			18108 p.			18108 p.	
18109			18109 p.	5313			18109 p.			18109 p.	
18110			18110 p.	5314			18110 p.			18110 p.	
18111			18111 p.	5315			18111 p.			18111 p.	
18112			18112 p.	5316			18112 p.			18112 p.	
18113			18113 p.	5317			18113 p.			18113 p.	
18114			18114 p.	5318			18114 p.			18114 p.	
18115			18115 p.	5319			18115 p.			18115 p.	
18116			18116 p.	5320			18116 p.			18116 p.	
18117			18117 p.	5321			18117 p.			18117 p.	
18118			18118 p.	5322			18118 p.			18118 p.	
18119			18119 p.	5323			18119 p.			18119 p.	
18120			18120 p.	5324			18120 p.			18120 p.	
18121			18121 p.	5325			18121 p.			18121 p.	
18122			18122 p.	5326			18122 p.			18122 p.	
18123			18123 p.	5327			18123 p.			18123 p.	
18124			18124 p.	5328			18124 p.			18124 p.	
18125			18125 p.	5329			18125 p.			18125 p.	
18126			18126 p.	5330			18126 p.			18126 p.	
18127			18127 p.	5331			18127 p.			18127 p.	
18128			18128 p.	5332			18128 p.			18128 p.	
18129			18129 p.	5333			18129 p.			18129 p.	
18130			18130 p.	5334			18130 p.				