



MAGISTRÁT MĚSTA LIBEREC

Odbor dopravně správních agend

Náměstí Dr. E. Beneše 1, 460 59 Liberec 1

Čj.: MML172092/26-OD/Svo/2_PÚP
CJ MML 175228/26
VYŘIZUJE: Ing. Svobodová
TEL.: 485 243 854

2026/69

Úřad městského obvodu Liberec - Vratislavice n. N.	
Číslo	14 .05. 2026
Č.j.	VRA 02336/2026 4
Odsouhlasil	To-D
Podepsal	4

V Liberci dne 13. 05. 2026

počet listů: 2

počet příloh: 1

počet listů příloh: 4

VEŘEJNÁ VYHLÁŠKA

STANOVENÍ PŘECHODNÉ ÚPRAVY PROVOZU NA POZEMNÍ KOMUNIKACI

Magistrát města Liberec, odbor dopravně správních agend (dále jen „Magistrát města Liberec“), podle ust. § 61 zákona č. 361/2000 Sb., o provozu na pozemních komunikacích a o změnách některých zákonů (zákon o silničním provozu), ve znění pozdějších předpisů (dále jen „zákon o silničním provozu“), po projednání návrhu stanovení přechodné úpravy provozu na pozemní komunikaci s dotčenými orgány (v souladu s ust. § 77, odst. 3 zákona o silničním provozu) jako příslušný správní úřad podle ust. § 124, odst. 6 zákona o silničním provozu, za použití ust. § 171 a 173 zákona č. 500/2004 Sb., správní řád, ve znění pozdějších předpisů (dále jen „správní řád“), podle ust. § 77, odst. 1, písm. c) zákona o silničním provozu

stanoví přechodnou úpravu provozu

na chodníku v ul. Nad Školou a dotčených místních komunikacích v rozsahu dle odsouhlaseného DIO, k. ú. Vratislavice nad Nisou (dále jen „pozemní komunikace“),

na návrh právnické, kterou je subjekt:

1.JHS s.r.o., IČO 49904884, Pražská č.p. 392, 463 42 Hodkovice nad Mohelkou, který zastupuje VIATEX, spol. s r.o., IČO 62740539, Belgická č.p. 4855, Rýnovice, 466 05 Jablonec nad Nisou 5 (dále jen „navrhovatel“)

v termínu: od 01. 06. 2026 do 31. 08. 2026

v rámci akce: "**Oprava povrchu komunikace, chodníku ul. Nad Školou v úseku hřbitov - most - Vratislavice nad Nisou**"

nebo v termínu uvedeném v rozhodnutí (bude-li odlišné), vydaném Úřadem městského obvodu Liberec – Vratislavice nad Nisou, kterým bylo (bude) povoleno zvláštní užívání a uzavírka pozemní komunikace.

Podmínky:

1. Dopravní značení bude provedeno a umístěno podle vyjádření dotčeného orgánu, kterým je Policie České republiky, Krajské ředitelství policie Libereckého kraje, Územní odbor Liberec, dopravní inspektorát, ze dne 07. 05. 2026, pod č.j. KRPL-42449-2/ČJ-2026-180506-02 a tímto orgánem schváleného návrhu dopravního značení (viz příloha).

2. Budou respektovány požadavky na úpravu provozu na pozemních komunikacích podle zákona o silničním provozu, vyhlášky Ministerstva dopravy č. 294/2015 Sb., kterou se provádějí pravidla provozu na pozemních komunikacích, v účinném znění, i technické podmínky TP 66 „Zásady pro označování pracovních míst na pozemních komunikacích“.
3. Dopravní značky, světelné a akustické signály, dopravní zařízení a zařízení pro provozní informace musí svými rozměry, barvami a technickými požadavky odpovídat zvláštním technickým předpisům, především ČSN 01 8020 Dopravní značky na pozemních komunikacích, ČSN 36 560-1-1 Světelná signalizační zařízení, technické a funkční požadavky, ČSN 73 6021 Světelná signalizační zařízení, umístění a použití návěstidel /ust. § 62 odst. 6 zákona o silničním provozu/.
4. Přenosné svíslé dopravní značky, přechodné vodorovné dopravní značky, světelné signály, dopravní zařízení a zařízení pro provozní informace smějí být užívány jen po nezbytně nutnou dobu /ust. § 78 odst. 3 zákona o silničním provozu/.
5. Dopravní značky, doporučující této přechodné úpravě provozu, se odstraní, vymění nebo zakryjí. Po skončení prací bude instalované dopravní značení ihned odstraněno.

Odůvodnění:

Magistrát města Liberec obdržel od navrhovatele dne 12.05.2026 návrh na stanovení přechodné úpravy provozu na pozemní komunikaci, který projednal s dotčenými orgány. Souhlasné vyjádření k navržené přechodné úpravě provozu na pozemní komunikaci vydala Policie České republiky, Krajské ředitelství policie Libereckého kraje, Územní odbor Liberec, dopravní inspektorát, jako dotčený orgán, a to dne 07. 05. 2026, pod č.j. KRPL-42449-2/ČJ-2026-180506-02.

Podle ust. § 77, odst. 5 zákona o silničním provozu místní a přechodnou úpravu provozu na pozemních komunikacích stanoví příslušný správní orgán opatřením obecné povahy (viz ust. § 171 správního řádu a násl.), jde-li o světelné signály, příkazové a zákazové dopravní značky, dopravní značky upravující přednost a dodatkové tabulky k nim nebo jiné dopravní značky ukládající účastníku silničního provozu povinnosti odchylné od obecné úpravy provozu na pozemních komunikacích. Podle ust. § 77, odst. 5 zákona o silničním provozu platí, že jde-li o stanovení přechodné úpravy provozu na pozemních komunikacích, nedoručuje příslušný správní úřad návrh stanovení přechodné úpravy provozu a nevyzývá dotčené osoby k podávání připomínek nebo námitek.

Magistrát města Liberec posoudil návrh a s ohledem na výše uvedené skutečnosti jej shledal důvodným. Proto vydává toto stanovení přechodné úpravy provozu.

Poučení:

Podle ust. § 173, odst. 2 správního řádu proti opatření obecné povahy nelze podat opravný prostředek. Podle § 174, odst. 2 správního řádu lze soulad opatření obecné povahy posoudit v přezkumném řízení. Usnesení o zahájení přezkumného řízení lze vydat do 1 roku od účinnosti opatření obecné povahy.

Příloha: schválený návrh umístění dopravního značení (podrobný výkres dopravního značení je k nahlédnutí na Magistrátu města Liberec, odbor dopravně správních agend, sídlo pracoviště: budova S-TOWER, Dr. Milady Horákové 580/7, Liberec, nebo na www.liberec.cz).

Ing. Petr Čech

vedoucí odboru dopravně správních agend

Podle ust. § 173, odst. 1 správního řádu, s odkazem na ust. § 172, odst. 1 správního řádu, bude toto opatření obecné povahy **vyvěšeno na dobu 15 dnů** na úřední desce shora označeného správního orgánu. Podle ust. § 77, odst. 5 zákona o silničním provozu, toto opatření obecné povahy **nabývá účinnosti pátým dnem po vyvěšení**.

Na úřední desce Magistrátu města Liberec vyvěšeno dne:

Na úřední desce dotčených obecních úřadů vyvěšeno dne:..... 14 -05- 2016

Z úřední desky Magistrátu města Liberec sejmuto dne:.....

Z úřední desky dotčených obecních úřadů sejmuto dne:..... 30 -05- 2016

MĚSTSKÝ OBVOD LIBEREC -
VRATISLAVICE NAD NISOU
Tanvaldská 50, 461 11 Liberec 30
IČ 00262978 II

NÁVRH DIO - OPRAVA PK, ETAPA I
 částečná uzavírka PK s koridorem pro pěší

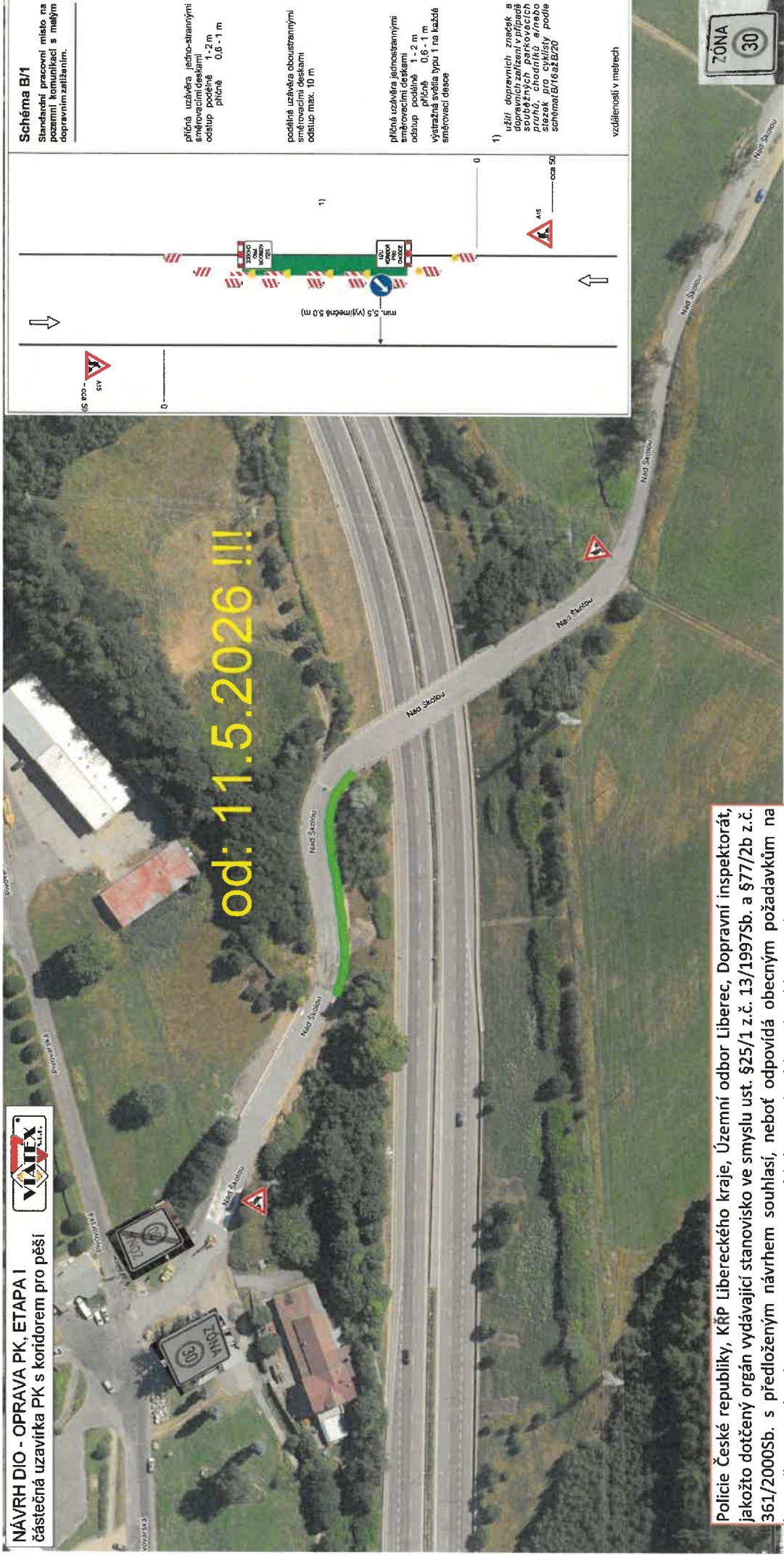
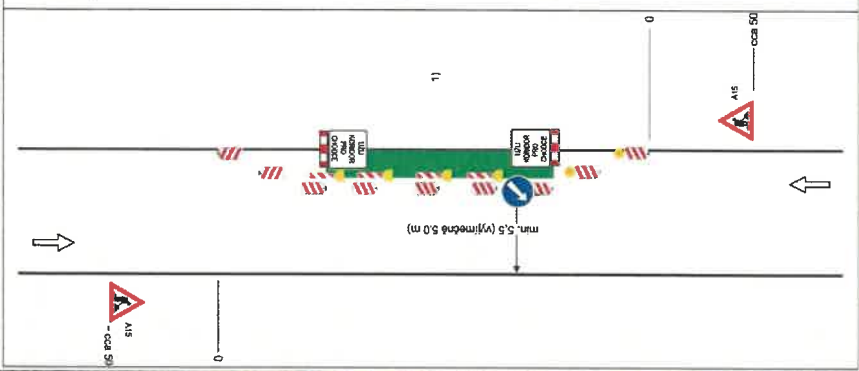


Schéma B/1
 Standardní pracovní místo na pozemní komunikaci s malým dopravním zatížením.



příčná uzávěra jednostrannými směrovacími deskami
 příčné rozměry 0,6 - 1 m

podélná uzávěra oboustrannými směrovacími deskami
 celková délka 10 m

příčná uzávěra jednostrannými směrovacími deskami
 příčné rozměry 1 - 2 m
 odstup 0,6 - 1 m
 výštražná světla typu 1 na každé směrovací desce

1) ušší dopravních zátěží a dopravních zatíženích souběžných parkovacích pruhů, chodníků a/nebo stezek pro cyklisty podle schémat B/16a2-B/20

vzdálenosti v metrech

Policie České republiky, KŘP Libereckého kraje, Územní odbor Liberec, Dopravní inspektorát, jakožto dotčený orgán vydávající stanovisko ve smyslu ust. §25/1 z.č. 13/1997Sb. a §77/2b z.č. 361/2000Sb. s předloženým návrhem souhlasí, neboť odpovídá obecným požadavkům na bezpečnost a plynulost provozu na pozemních komunikacích. Odsouhlaseno dne 07.05.2026 pod č.j. KRPL-42449-2/ČJ-2026-180506-02 za podmínek dodržení vyhl. č. 294/2015Sb., Příručky pro označování pracovních míst na dálnicích a silnicích (www.rsd.cz) a Technických podmínek č. 66 (včetně výstražného osvětlení). Stanovisko nelze užít samostatně. Slouží jako podklad pro silniční správní úřad. Pokud nebude do jednoho roku správním úřadem vydáno povolení na předmětnou žádost, pozbývá stanovisko platnosti.

Digitalně podepsal Ing.
 František Chlouba
 IČO: 27090007
 16332640300



NÁVRH DIO - OPRAVA PK, ETAPA II úživírka chodníku - koridor pro pěší na PK

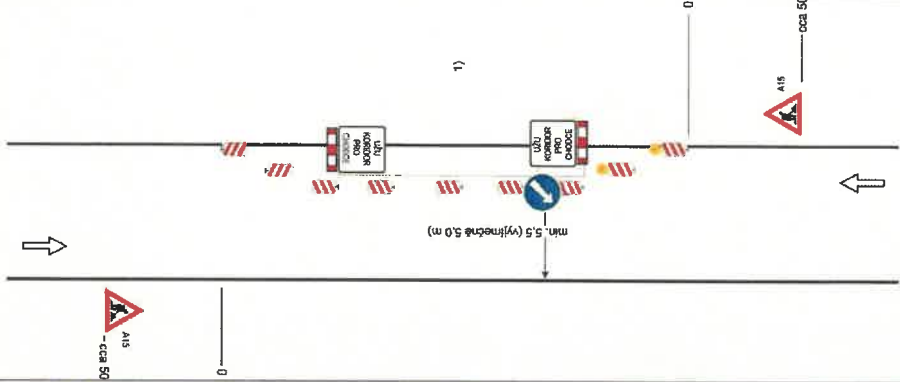


Schéma B/1
Standardní pracovní místo na pozemní komunikaci s malým dopravním zařízením.

příčná uzavěra jednostrannými směrovacími deskami
odstup podélně 1-2 m
příčné 0,6-1 m

podélná uzavěra oboustrannými směrovacími deskami
odstup max. 10 m

příčná uzavěra jednostrannými směrovacími deskami
odstup podélně 1-2 m
příčné 0,6-1 m
výstražná světla typu 1 na každé směrovací desce

1) užití dopravních značek a zařízení v místě souběžných parkovacích pruhů, chodníků a/nebo sjezdů pro cyklisty podle schémat B/16 až B/20

vzdálenosti v metrech

