

**Odesláno datovou zprávou na:**

IDDS: p7vb6nr (Městský obvod Liberec-Vratislavice nad Nisou)

**Oznámení o přerušení dodávky elektrické energie č. 110061042515**

Dovolte, abychom Vás informovali o plánovaném přerušení dodávky elektrické energie v katastru Vaší obce **dne 22. 8. 2025 od 8:00 do 13:30** v rozsahu uvedeném v příloze této zprávy.

Energetický zákon nám ukládá povinnost oznamovat plánovanou odstávku nejméně 15 dní před její realizací, tj. omezením nebo přerušením dodávek elektrické energie.

**Na základě uvedeného si Vás dovoluujeme požádat o součinnost při informování Vašich obyvatel zveřejněním příloženého oznámení na úřední desce, internetových stránkách a případně i dalším způsobem v místě obvyklým.**

Přerušení dodávky elektrické energie je nutné z důvodu plánovaných prací na distribuční soustavě, které jsou nezbytné pro zajištění bezpečných a spolehlivých dodávek elektřiny.

Zasílání oznámení o plánovaných odstávkách e-mailem nebo SMS si může sjednat každý zákazník ke svému odběrnému místu jednoduše a zdarma na [www.cezdistribuce.cz/sluzba](http://www.cezdistribuce.cz/sluzba), popř. jsou tyto informace k dispozici také na [www.cezdistribuce.cz/odstavky](http://www.cezdistribuce.cz/odstavky), a to vždy nejpozději 15 dnů před konáním odstávky.

Děkujeme Vám za spolupráci a zveřejnění příložených podkladů Vašim obyvatelům.


S pozdravem



Mgr. Ondřej Horák  
Vedoucí odboru Obsluha partnerů  
ČEZ Distribuce, a. s.

**VYVĚŠENO DNE:** 01 -08- 2025

**SEJMUTO DNE:** 22 -08- 2025

MĚSTSKÝ OBVOD LIBEREC -  
VRATISLAVICE NAD NISOU  
Tanvaldská 50, 463 11 Liberec 30  
IČ 00262978 

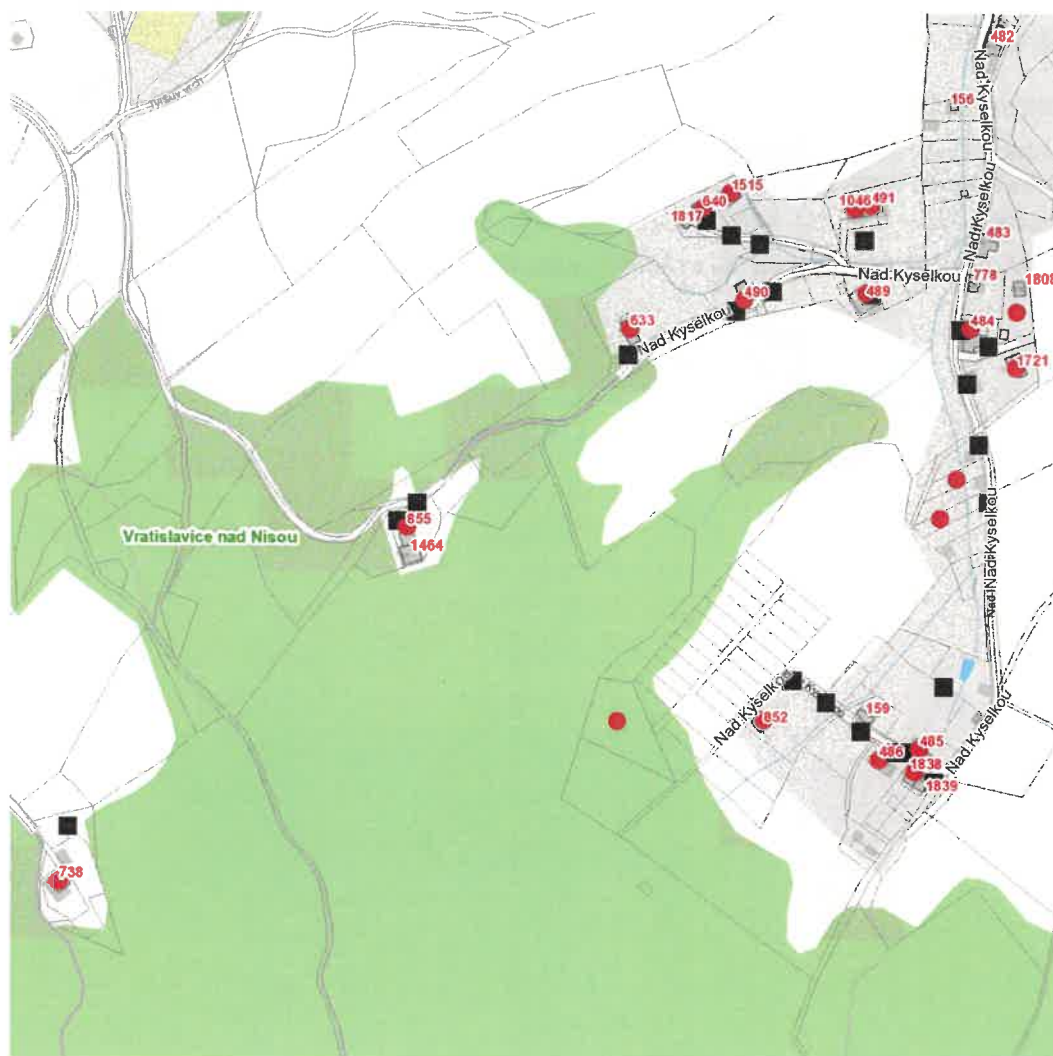
dne **22. 8. 2025** od **8:00** do **13:30** hodin

**Plánovaná odstávka zahrnuje tyto lokality:****Liberec (okres Liberec)**městská část **Liberec-Vratislavice nad Nisou**část obce **Liberec XXX-Vratislavice nad Nisou****Nad Kyselkou: č. p. 484, 485, 486, 489, 490, 491, 633, 640, 738, 852, 855, 1046, 1515, 1721, 1838**kat. území **Vratislavice nad Nisou (kód 785644): parcelní č. ST.2859, 3105/4, 3108/2, 3108/4, 3131/1****UPOZORNĚNÍ**

**Dotčené zařízení distribuční soustavy je nutné i v době odstávky považovat za zařízení pod napětím**, a proto vás žádáme o dodržení všech zásad bezpečnosti a provedení opatření potřebných k zamezení případných škod na zdraví a majetku. | Provozovatelé výroben elektřiny jsou povinni zajistit přerušeni dodávky elektřiny z výroby do vypnutého úseku distribuční soustavy.

**NEJDE VÁM ELEKTRINA...**

**TIP:** Registrojte se zdarma na [www.cezdistribuce.cz/sluzba](http://www.cezdistribuce.cz/sluzba) a informace o odstávkách elektřiny budete dostávat e-mailem nebo SMS. U poruch zasíláme SMS s předpokládanou dobou obnovení dodávek. | Aktuální stav dodávek elektřiny na konkrétní adrese zjistíte snadno, rychle a bez registrace na portále **Bez Št'avy** ([www.bezstavy.cz](http://www.bezstavy.cz)).

**dne 22. 8. 2025 od 8:00 do 13:30 hodin****Orientační mapový podklad odstávkou dotčených lokalit****VYSVĚTLIVKY**

- – adresy dotčené odstávkou elektřiny
- – místa připojení k elektrické síti dotčená odstávkou

**INFORMACE ZASLÁNA**

IDDS: p7vb6nr (Městský obvod Liberec-Vratislavice nad Nisou)

IDDS: 7c6by6u (STATUTÁRNÍ MĚSTO LIBEREC)