

2025/42



MAGISTRÁT MĚSTA LIBEREC

Odbor dopravně správních agend

Náměstí Dr. E. Beneše 1, 460 59 Liberec 1

Čj.: MML107258/25-OD/HUB/314
CJ MML 110195/25
VYŘIZUJE: Ing. Petra Hubáčková
TEL.: 485 243 829

Úřad městského obvodu Liberec - Vratislavice n. N.		
Došlo	31.03.2025	Odbor TO-D
Č.j.	VRA 01606/2025	Právník 6

V Liberci dne 28. 03. 2025

počet listů: 1

počet příloh: 2

počet listů příloh: 9

VEŘEJNÁ VYHLÁŠKA

STANOVENÍ PŘECHODNÉ ÚPRAVY PROVOZU NA POZEMNÍ KOMUNIKACI

Magistrát města Liberec, odbor dopravně správních agend (dále jen „Magistrát města Liberec“), podle ust. § 61 zákona č. 361/2000 Sb., o provozu na pozemních komunikacích a o změnách některých zákonů (zákon o silničním provozu), ve znění pozdějších předpisů (dále jen „zákon o silničním provozu“), po projednání návrhu stanovení přechodné úpravy provozu na místní komunikaci / silnici s dotčenými orgány (v souladu s ust. § 77, odst. 3 zákona o silničním provozu) jako příslušný správní úřad podle ust. § 124, odst. 6 zákona o silničním provozu, za použití ust. § 171 a 173 zákona č. 500/2004 Sb., správní řád, ve znění pozdějších předpisů (dále jen „správní řád“), podle ust. § 77, odst. 1, písm. c) zákona o silničním provozu

stanoví přechodnou úpravu provozu na místní komunikaci Kunratická a na silnici ev.č. III/29025 (dále jen „pozemní komunikace“), v rozsahu podle přílohy

na návrh právnické osoby, kterou je subjekt:

SYNER, s.r.o., IČO 48292516, Dr. Milady Horákové č.p. 580/7, Liberec IV-Perštýn, 460 01 Liberec 1, kterého zastupuje VIATEX spol. s r.o., IČO 62740539, Belgická 4855, 466 05 Jablonec nad Nisou (dále jen „navrhovatel“)

v termínu: **07. 04. 2025 – 30. 08. 2025**

v rámci akce: **"KNN_IZ-12-4001808 a "Obytný soubor Kunratická"**

nebo v termínu uvedeném v rozhodnutí (bude-li odlišné), vydaném Magistrátem města Liberec, kterým bylo (bude) povoleno zvláštní užívání a uzavírka pozemní komunikace.

Podmínky:

1. Dopravní značení bude provedeno a umístěno podle vyjádření dotčeného orgánu, kterým je Policie České republiky, Krajské ředitelství policie Libereckého kraje, Územní odbor Liberec, dopravní inspektorát, ze dne 25. 02. 2025 pod č.j. KRPL-9956-4/ČJ-2025-180506-02 a ze dne 24. 03. 2025, pod č.j. KRPL-28511-2/ČJ-2025-180506-02 a tímto orgánem schváleného návrhu dopravního značení (viz příloha).
2. Budou respektovány požadavky na úpravu provozu na pozemních komunikacích podle zákona o silničním provozu, vyhlášky Ministerstva dopravy č. 294/2015 Sb., kterou se provádějí pravidla provozu na pozemních komunikacích, v účinném znění, i technické podmínky TP 66 „Zásady pro označování pracovních míst na pozemních komunikacích“.
3. Dopravní značky, světelné a akustické signály, dopravní zařízení a zařízení pro provozní informace musí svými rozměry, barvami a technickými požadavky odpovídat zvláštním technickým předpisům,

- především ČSN 01 8020 Dopravní značky na pozemních komunikacích, ČSN 36 560-1-1 Světelná signalizační zařízení, technické a funkční požadavky, ČSN 73 6021 Světelná signalizační zařízení, umístění a použití návěstidel /ust. § 62 odst. 6 zákona o silničním provozu/.
4. Přenosné svíslé dopravní značky, přechodné vodorovné dopravní značky, světelné signály, dopravní zařízení a zařízení pro provozní informace smějí být užívány jen po nezbytně nutnou dobu /ust. § 78 odst. 3 zákona o silničním provozu/.
 5. Dopravní značky, odporující této přechodné úpravě provozu, se odstraní, vymění nebo zakryjí. Po skončení prací bude instalované dopravní značení ihned odstraněno.

Odůvodnění:

Magistrát města Liberec obdržel od navrhovatele dne 24. 03. 2025 návrh na stanovení přechodné úpravy provozu na pozemní komunikaci, který projednal s dotčenými orgány. Souhlasné vyjádření k navržené přechodné úpravě provozu na pozemní komunikaci vydala Policie České republiky, Krajské ředitelství policie Libereckého kraje, Územní odbor Liberec, dopravní inspektorát, jako dotčený orgán, a to dne 25. 02. 2025 pod č.j. KRPL-9956-4/ČJ-2025-180506-02 a ze dne 24. 03. 2025, pod č.j. KRPL-28511-2/ČJ-2025-180506-02.

Podle ust. § 77, odst. 5 zákona o silničním provozu místní a přechodnou úpravu provozu na pozemních komunikacích stanoví příslušný správní orgán opatřením obecné povahy (viz ust. § 171 správního řádu a násl.), jde-li o světelné signály, příkazové a zákazové dopravní značky, dopravní značky upravující přednost a dodatkové tabulky k nim nebo jiné dopravní značky ukládající účastníku silničního provozu povinnosti odchylné od obecné úpravy provozu na pozemních komunikacích. Podle ust. § 77, odst. 5 zákona o silničním provozu platí, že jde-li o stanovení přechodné úpravy provozu na pozemních komunikacích, nedoručuje příslušný správní úřad návrh stanovení přechodné úpravy provozu a nevyzývá dotčené osoby k podávání připomínek nebo námitek.

Magistrát města Liberec posoudil návrh a s ohledem na výše uvedené skutečnosti jej shledal důvodným. Proto vydává toto stanovení přechodné úpravy provozu.

Poučení:

Podle ust. § 173, odst. 2 správního řádu proti opatření obecné povahy nelze podat opravný prostředek. Podle § 174, odst. 2 správního řádu lze soulad opatření obecné povahy posoudit v přezkumném řízení. Usnesení o zahájení přezkumného řízení lze vydat do 1 roku od účinnosti opatření obecné povahy.

Příloha: schválený návrh umístění dopravního značení (podrobný výkres dopravního značení je k nahlédnutí na Magistrátu města Liberec, odbor dopravně správních agend, sídlo pracoviště: budova S-TOWER, Dr. Milady Horákové 580/7, Liberec, nebo na www.liberec.cz).

Ing. Petr Čech

vedoucí odboru dopravně správních agend

Podle ust. § 173, odst. 1 správního řádu, s odkazem na ust. § 172, odst. 1 správního řádu, bude toto opatření obecné povahy **vyvěšeno na dobu 15 dnů** na úřední desce shora označeného správního orgánu. Podle ust. § 77, odst. 5 zákona o silničním provozu, toto opatření obecné povahy **nabývá účinnosti pátým dnem po vyvěšení.**

Na úřední desce Magistrátu města Liberec vyvěšeno dne:

Na úřední desce dotčených obecních úřadů vyvěšeno dne:.....**3.1.-03-2025**.....

Z úřední desky Magistrátu města Liberec sejmuto dne:.....

Z úřední desky dotčených obecních úřadů sejmuto dne:.....**15-04-2025**.....

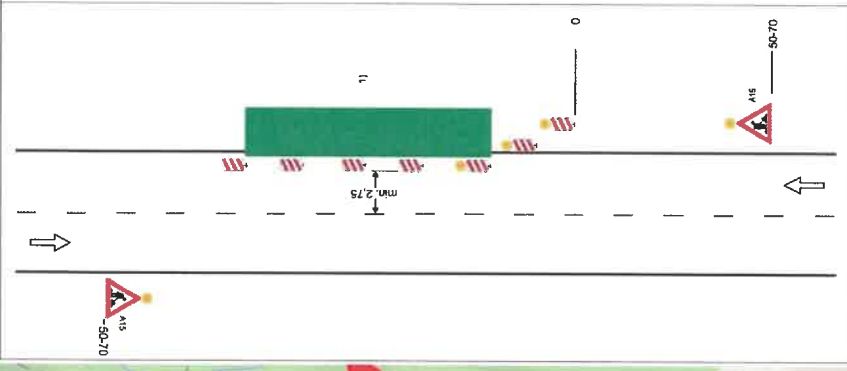
MĚSTSKÝ ÚŘAD LIBEREC -
VRATISLAVICE NAD NISOU
Tanvaldská 50, 463 11 Liberec
IČ 00262978

Čech

NÁVRH DIO - PRÁCE V KRAJINICI UL. KUNRATICKÁ, LIBEREC
PŘÍMĚRNĚ DLE SCHÉMA B/3, TP 66, PO ÚSEČÍCH.



Schéma B/3
Standardní pracovní místo
Zúžení jízdního pruhu.



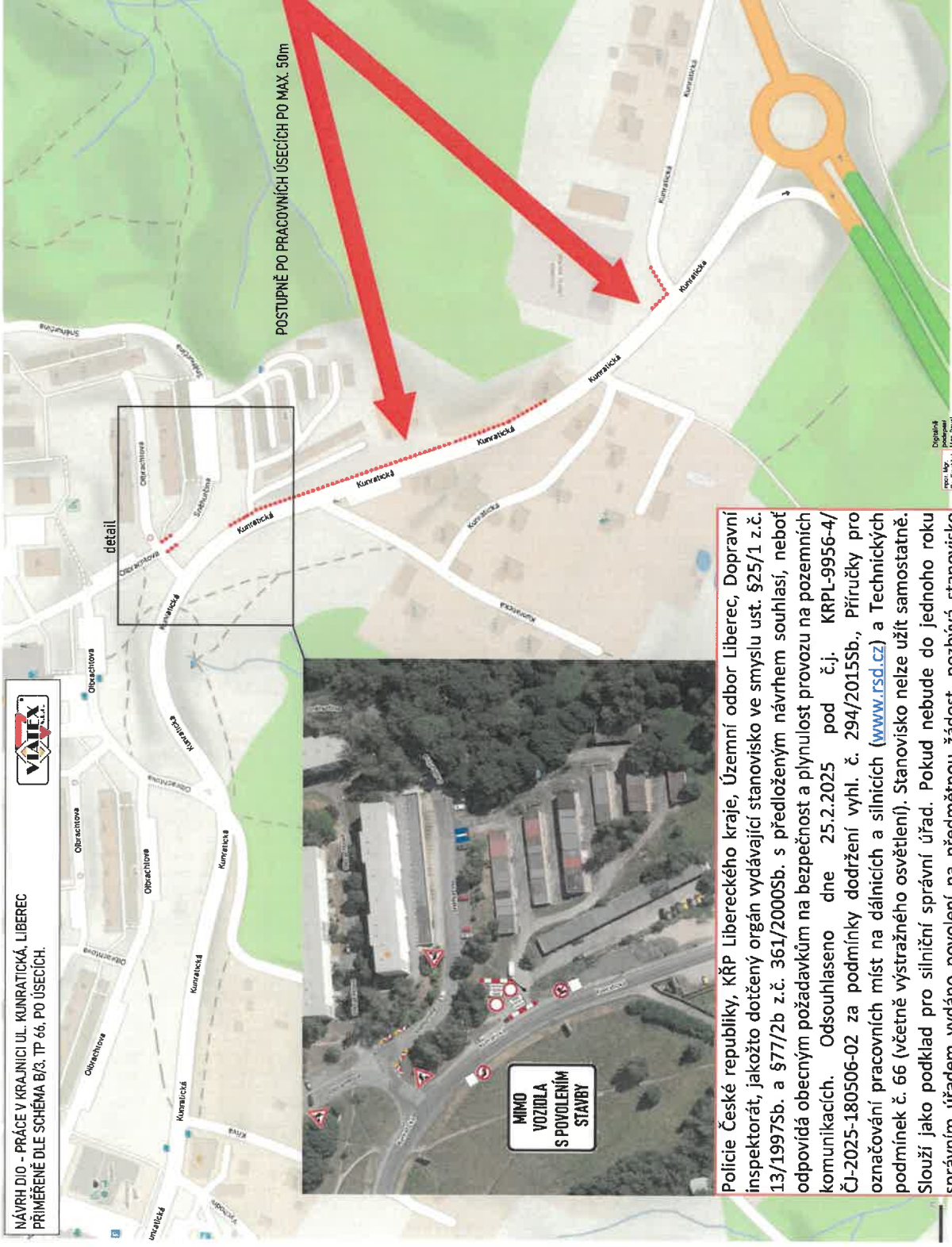
podílná uzávěra, oboustrannými
směrovacími deskami
odstup max. 10m

příčná uzávěra jednostrannými
směrovacími deskami
odstup max. 10m
výškové světla typu 1 na každé
směrovací desce

1) Užití dopravních značek a
dopravních zařízení v příloze
č. 13 k vyhl. č. 133/2004 Sb.
pro příslušný podíl schémat B/77
až B/20

výstražná světla typu 1
nebo značka umístěná na
fluorescenčním žlutozeleném
podkladu, v protilehlé směrně

vzdálenosti v metrech



POSTUPNĚ PO PRACOVNÍCH ÚSEČÍCH PO MAX. 50m

detail

MIMO
MIMO
VOZIDLA
S POVOLENÍM
STAVBY

Digitalizace
Miroslav Mlýnský
IČ: 600 800 000
Mimořádný zvláštní
z. č. 2025/2025
2025/2025
2025/2025

Police České republiky, KŘP Libereckého kraje, Územní odbor Liberec, Dopravní inspektorát, jakožto dotčený orgán vydávající stanovisko ve smyslu ust. §25/1 z.č. 13/1997Sb. a §77/2b z.č. 361/2005Sb. s předloženým návrhem souhlasí, neboť odpovídá obecným požadavkům na bezpečnost a plynulost provozu na pozemních komunikacích. Odsouhlaseno dne 25.2.2025 pod č.j. KRPL-9956-4/ČJ-2025-180506-02 za podmínky dodržení vyhl. č. 294/2015Sb., Příručky pro označování pracovních míst na dálnicích a silnicích (www.rsd.cz) a Technických podmínek č. 66 (včetně výstražného osvětlení). Stanovisko nelze užít samostatně. Slouží jako podklad pro silniční správní úřad. Pokud nebude do jednoho roku správním úřadem vydáno povolení na předmětnou žádost, pozbývá stanovisko platnosti.



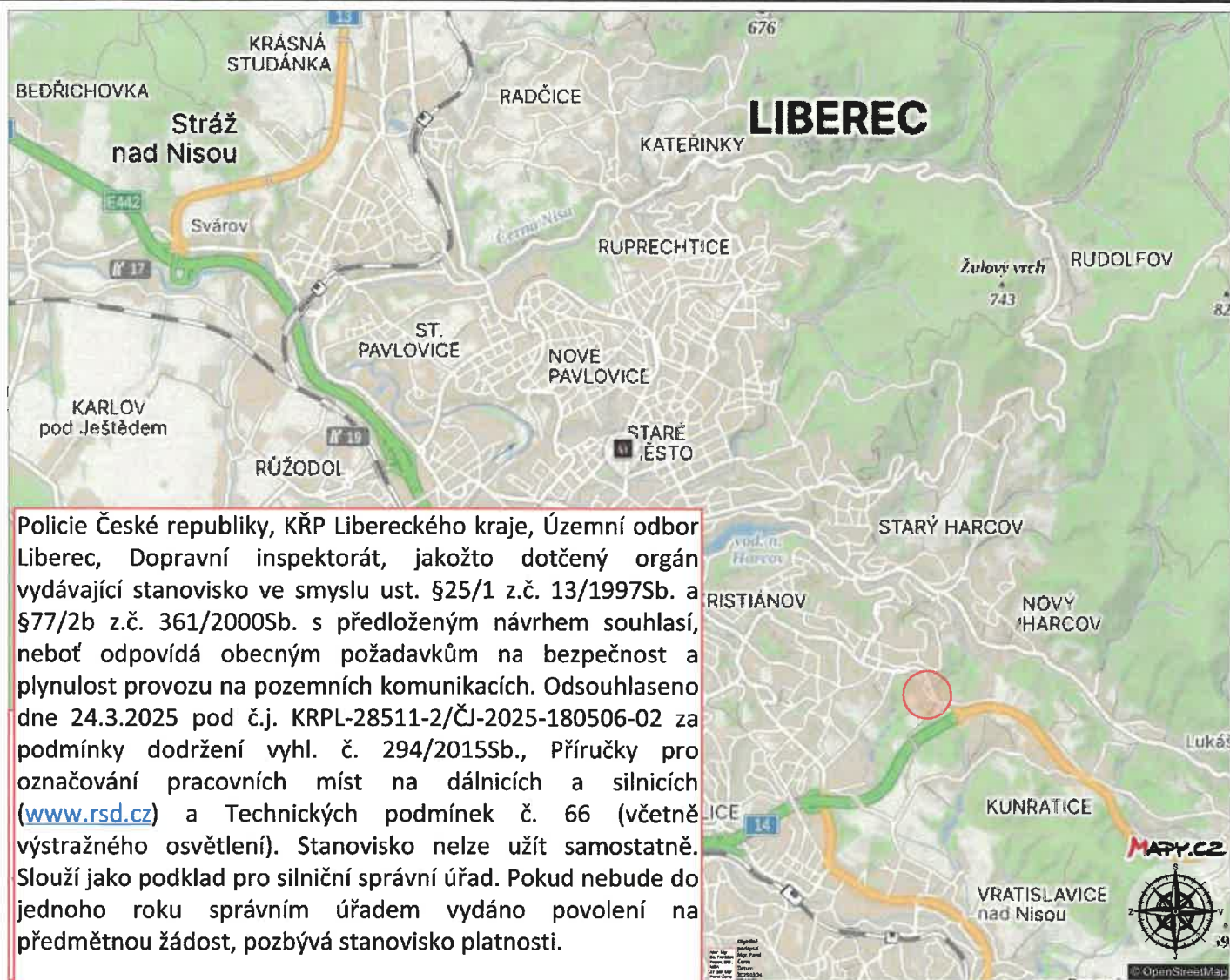
ČEZ Distribuce a.s.
Týpova 647/8, Dčín. 405 02, IČ: 24720933



meritum

Kladno - Inženýring s.r.o.

Manž.Topinkových 796, 272 01 Kladno, IČO : 285 44 391



Policie České republiky, KŘP Libereckého kraje, Územní odbor Liberec, Dopravní inspektorát, jakožto dotčený orgán vydávající stanovisko ve smyslu ust. §25/1 z.č. 13/1997Sb. a §77/2b z.č. 361/2000Sb. s předloženým návrhem souhlasí, neboť odpovídá obecným požadavkům na bezpečnost a plynulost provozu na pozemních komunikacích. Odsouhlaseno dne 24.3.2025 pod č.j. KRPL-28511-2/ČJ-2025-180506-02 za podmínky dodržení vyhl. č. 294/2015Sb., Příručky pro označování pracovních míst na dálnicích a silnicích (www.rsd.cz) a Technických podmínek č. 66 (včetně výstražného osvětlení). Stanovisko nelze užit samostatně. Slouží jako podklad pro silniční správní úřad. Pokud nebude do jednoho roku správním úřadem vydáno povolení na předmětnou žádost, pozbývá stanovisko platnosti.

FGTH.CZ
DOPRAVNÍ ZNAČENÍ / PROJEKCE / INŽENÝRING

FGTH.CZ s.r.o.
DOPRAVNÍ ZNAČENÍ
J.Hory 1494, 272 01 Kladno
+420 724 501 708
fgth.cz@seznam.cz

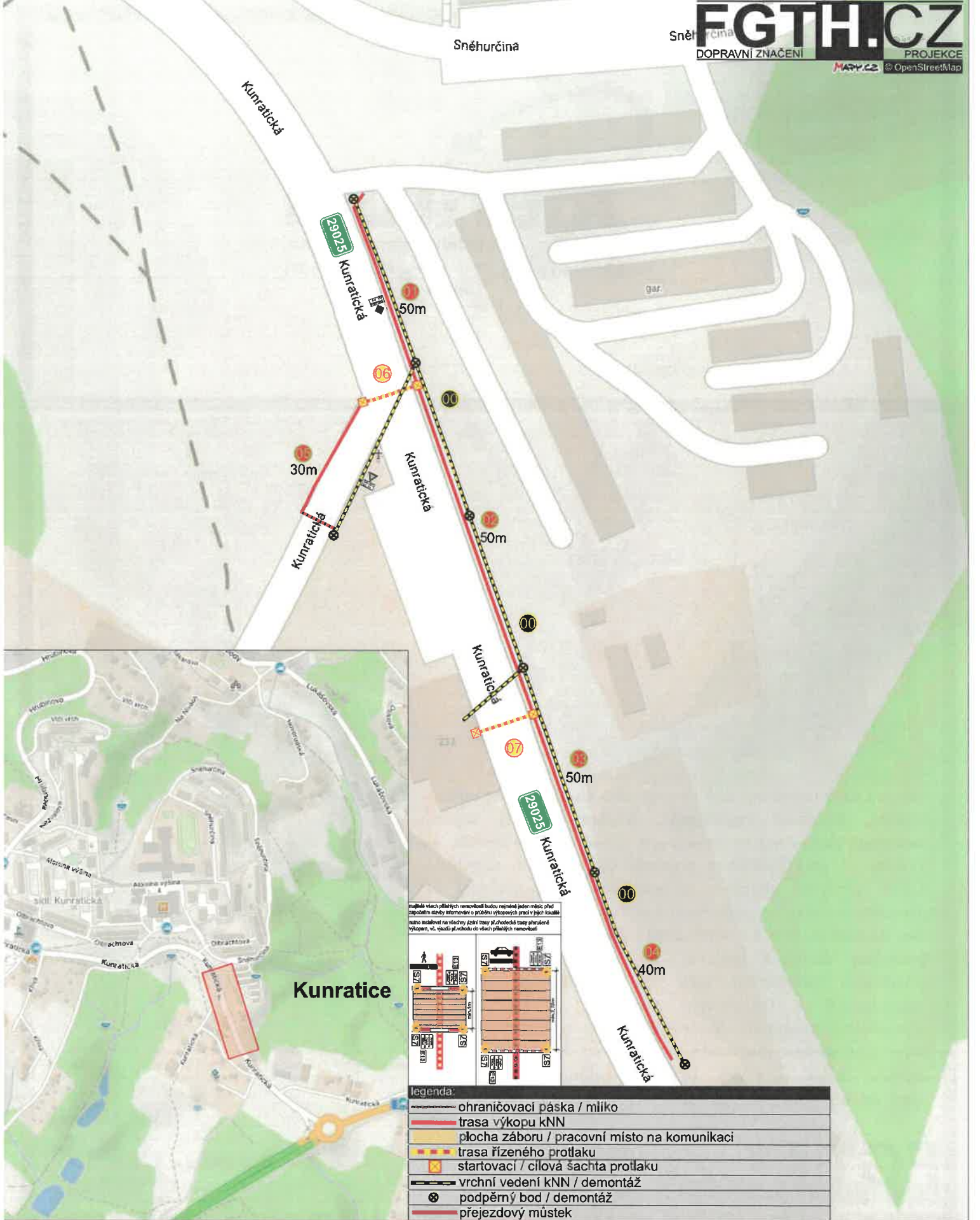
PROZNAK

Proznak Kladno s.r.o.
DOPRAVNÍ ZNAČENÍ
J.Hory 1494, 272 01 Kladno
+420 724 501 701
info@proznakgroup.cz

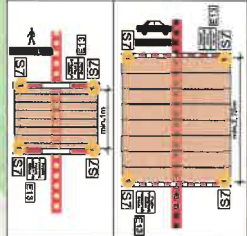
DOPRAVNĚ INŽENÝRSKÉ OPATŘENÍ NA PŘECHODNOU ÚPRAVU PROVOZU NA POZEMNÍCH KOMUNIKACÍCH NA AKCI:

Kunratice, LB, sil.IIItrř.29025, demt.venkovní kNN_IZ-12-4001808

Sněhurčina

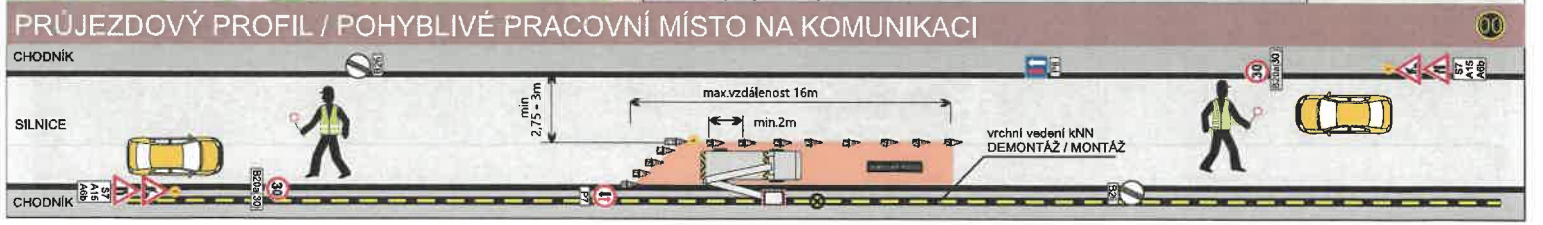


Možné vřech přiléhajících nemovitostí budou zejména podle místa před začátkem stavby odstraněny a přiléhající výhledové zóny se jejich vlastníma značkami instalovány na vřechy, které trasy přiléhajících nemovitostí ohraničí, vč. výhledu př. vchodu do vřech přiléhajících nemovitostí



legenda:

	ohraničovací páska / mlíko
	trasa výkopu kNN
	plocha záboru / pracovní místo na komunikaci
	trasa řízeného protlaku
	startovací / cílová šachta protlaku
	vrchní vedení kNN / demontáž
	podpěrný bod / demontáž
	přejezdový můstek





PLATNOST XX.XX.XXXX XX:XX - XX:XX			
ZÁBOR PRO STAVEBNÍ PRÁCE			

místa uzavírek (záborů) budou označeny SDZ B28 (zákaz zastavení)
7 kalendářních dnů před začátkem stavby

legenda:

	ohraničovací páska / mlíko
	trasa výkopu kNN
	plocha záboru / pracovní místo na komunikaci
	trasa řízeného protlaku
	startovací / cílová šachta protlaku
	vrchní vedení kNN / demontáž
	podpěrný bod / demontáž
	přejezdový můstek



PRŮJEZDOVÝ PROFIL
KOMUNIKACE BEZ ZMĚNY

max. 5m

PLATNOST
XX.XX.XXXX
XX:XX - XX:XX

ZÁBOR PRO STAVEBNÍ PRÁCE

místa uzavírek (zábory) budou označeny SDZ B28 (zákaz zastavení) 7 kalendářních dnů před začátkem stavby

legenda:

	ohraničovací páska / mlíko
	trasa výkopu kNN
	plocha záboru / pracovní místo na komunikaci
	trasa řízeného protlaku
	startovací / cílová šachta protlaku
	vrchní vedení kNN / demontáž
	podpěrný bod / demontáž
	přejezdový můstek



PLATNOST
XX.XX.XXXX
XX.XX - XX.XX

ZÁBOR PRO STAVEBNÍ PRÁCE

místa uzavírek (záborů) budou označeny SDZ B28 (zákaz zastavení) 7 kalendářních dnů před začátkem stavby

legenda:

	ohraničovací páska / mlíko
	trasa výkopu kNN
	plocha záboru / pracovní místo na komunikaci
	trasa řízeného protlaku
	startovací / cílová šachta protlaku
	vrchní vedení kNN / demontáž
	podpěrný bod / demontáž
	přejezdový můstek



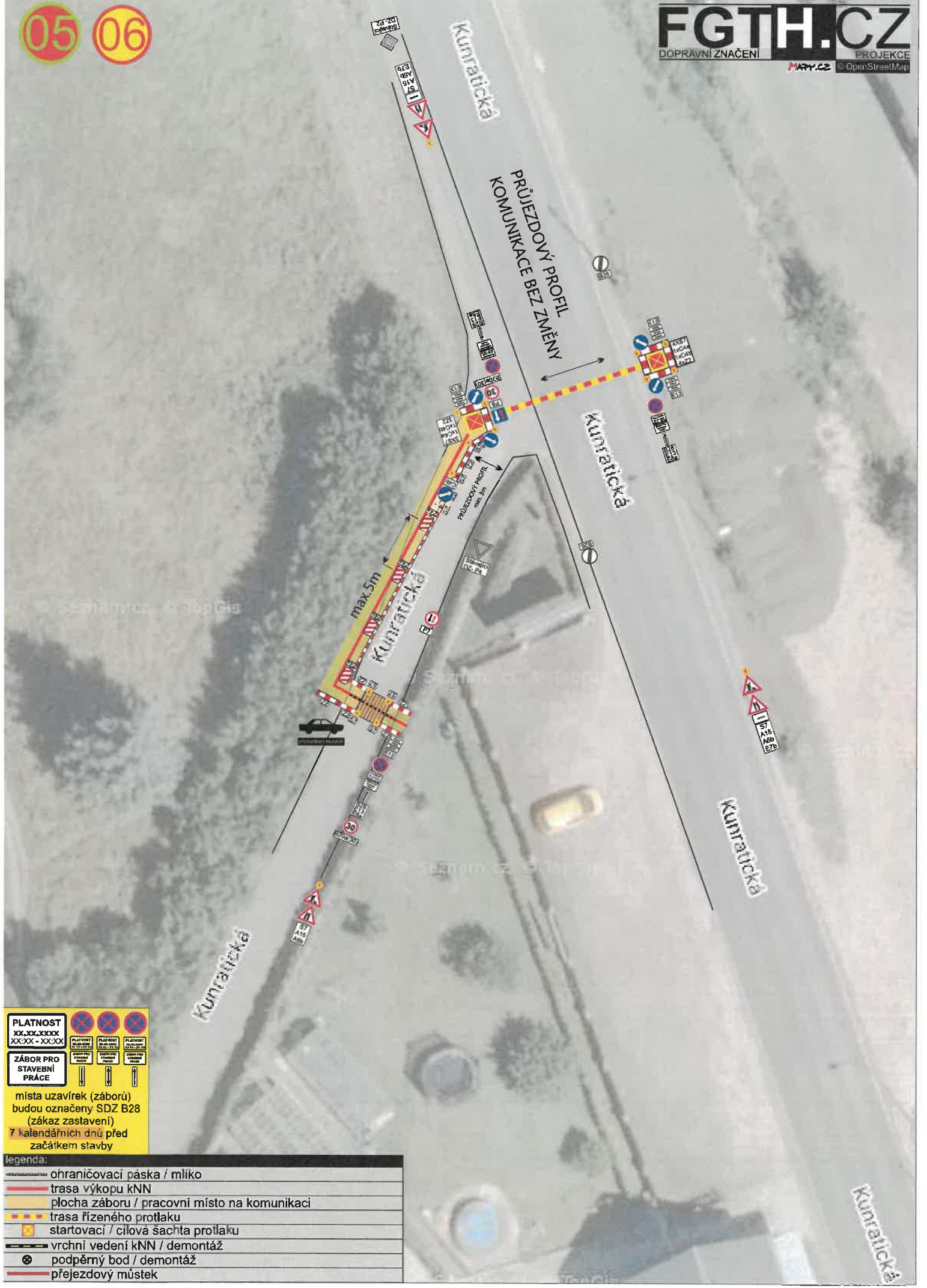
PLATNOST
XX.XX.XXXX
XX:XX - XX:XX

ZÁBOR PRO STAVBNÍ PRÁCE

místa uzavírek (záborů) budou označeny SDZ B28 (zákaz zastavení) 7 kalendářních dnů před začátkem stavby

legenda:

	ohraničovací páska / mlíko
	trasa výkopu KNN
	plocha záboru / pracovní místo na komunikaci
	trasa řízeného protlaku
	startovací / cílová šachta protlaku
	vrchní vedení KNN / demontáž
	podpěrný bod / demontáž
	přejezdový můstek



PLATNOST
 XX.XX.XXXX
 XX.XX - XX.XX

ZÁBOR PRO STAVEBNÍ PRÁCE

místa uzavírek (záborů) budou označeny SDZ B28 (zákaz zastavení) 7 kalendářních dnů před začátkem stavby

legenda:

	ohraničovací páska / mlíko
	trasa výkopu kNN
	plocha záboru / pracovní místo na komunikaci
	trasa řízeného protlaku
	startovací / cílová šachta protlaku
	vrchní vedení kNN / demontáž
	podpěrný bod / demontáž
	přejezdový můstek



PLATNOST
 XX.XX.XXXX
 XX:XX - XX:XX

ZÁBOR PRO STAVBNÍ PRÁCE

místa uzavírek (záborů) budou označeny SDZ B28 (zákaz zastavení) 7 kalendářních dnů před začátkem stavby

legenda:

	ohraničovací páska / mlíko
	trasa výkopu kNN
	plocha záboru / pracovní místo na komunikaci
	trasa řízeného protlaku
	startovací / cílová šachta protlaku
	vrchní vedení kNN / demontáž
	podpěrný bod / demontáž
	přejezdový můstek