

Informace o pozemku

Parcelní číslo:	2154
Obec:	Liberec [563889]
Katastrální území:	Vratislavice nad Nisou [785644]
Číslo LV:	1
Výměra [m ²]:	485
Typ parcely:	Parcela katastru nemovitostí
Mapový list:	DKM
Určení výměry:	Ze souřadnic v S-JTSK
Druh pozemku:	zastavěná plocha a nádvoří



Součástí je stavba

Budova s číslem popisným:	Liberec XXX-Vratislavice nad Nisou [408913] ; č. p. 310; jiná stavba
Stavba stojí na pozemku:	p. č. 2154
Stavební objekt:	č. p. 310
Ulice:	U Sila
Adresní místa:	U Sila č. p. 310

Vlastníci, jiní oprávnění

Vlastnické právo	Podíl
STATUTÁRNÍ MĚSTO LIBEREC, nám. Dr. E. Beneše 1/1, Liberec I-Staré Město, 46001 Liberec	

Způsob ochrany nemovitosti

Nejsou evidovány žádné způsoby ochrany.

Seznam BPEJ

Parcela nemá evidované BPEJ.

Omezení vlastnického práva

Nejsou evidována žádná omezení.

Jiné zápisy

Nejsou evidovány žádné jiné zápisy.

Řízení, v rámci kterých byl k nemovitosti zapsán cenový údaj

Nemovitost je v územním obvodu, kde státní správu katastru nemovitostí ČR vykonává [Katastrální úřad pro Liberecký kraj, Katastrální pracoviště Liberec](#)

Zobrazené údaje mají informativní charakter. Platnost k 02.12.2019 18:00:00.

© 2004 - 2019 [Český úřad zeměměřický a katastrální](#), [Pod sídlištěm 1800/9, Kobyliisy, 18211 Praha 8](#)
Podání určená katastrálním úřadům a pracovištím zasílejte přímo na [jejich e-mail adresu](#).

Verze aplikace: 5.5.7 build 0

Informace o pozemku

Parcelní číslo:	2152/4
Obec:	Liberec [563889]
Katastrální území:	Vratislavice nad Nisou [785644]
Číslo LV:	<u>1</u>
Výměra [m ²]:	1573
Typ parcely:	Parcela katastru nemovitostí
Mapový list:	DKM
Určení výměry:	Ze souřadnic v S-JTSK
Způsob využití:	zeleň
Druh pozemku:	ostatní plocha



Vlastníci, jiní oprávnění

Vlastnické právo

Podíl

STATUTÁRNÍ MĚSTO LIBEREC, nám. Dr. E. Beneše 1/1, Liberec I-Staré Město, 46001 Liberec

Způsob ochrany nemovitosti

Nejsou evidovány žádné způsoby ochrany.

Seznam BPEJ

Parcela nemá evidované BPEJ.

Omezení vlastnického práva

Nejsou evidována žádná omezení.

Jiné zápisy

Nejsou evidovány žádné jiné zápisy.

Řízení, v rámci kterých byl k nemovitosti zapsán cenový údaj

Nemovitost je v územním obvodu, kde státní správu katastru nemovitostí ČR vykonává [Katastrální úřad pro Liberecký kraj, Katastrální pracoviště Liberec](#)

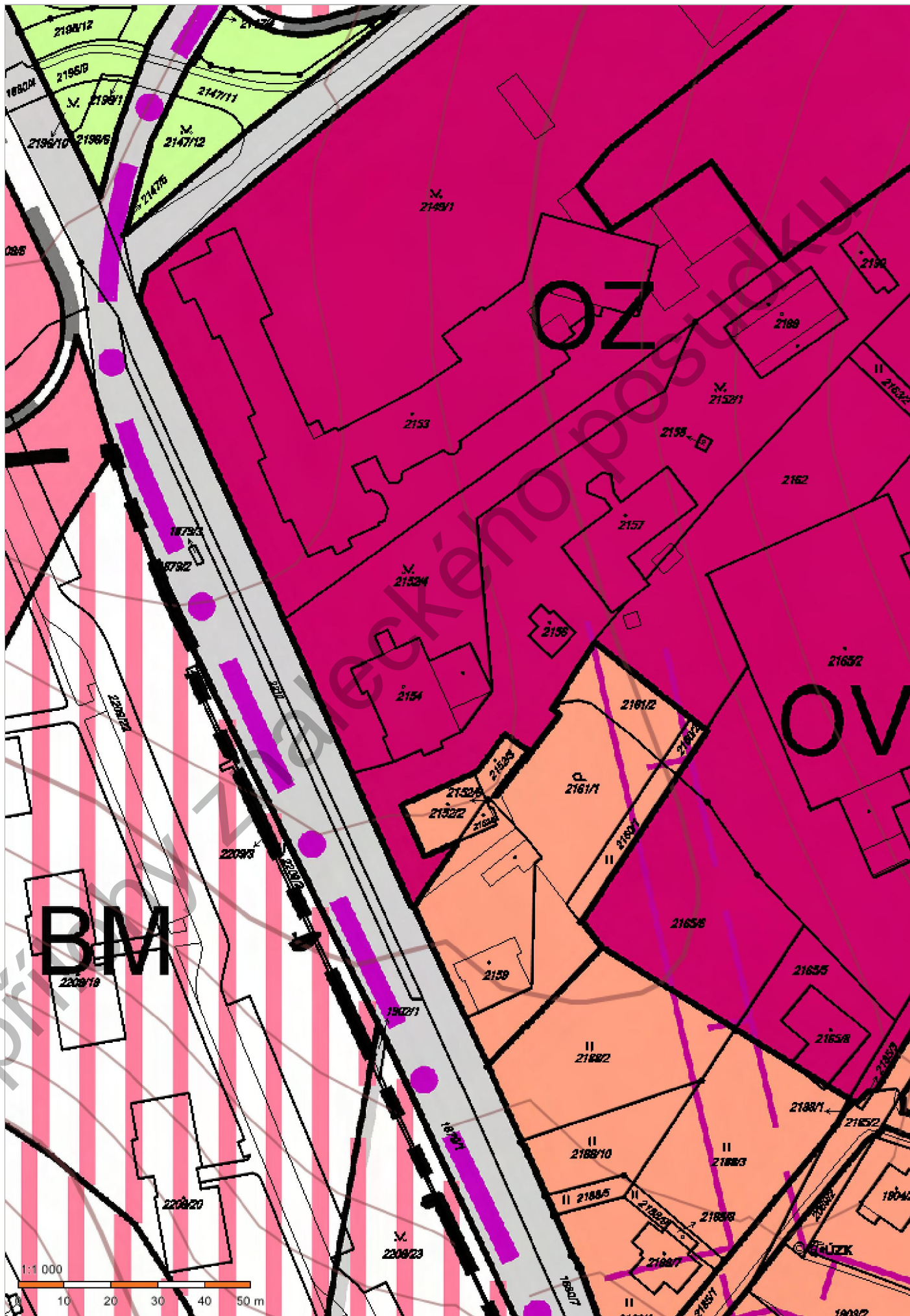
Zobrazené údaje mají informativní charakter. Platnost k 02.12.2019 18:00:00.

© 2004 - 2019 [Český úřad zeměměřický a katastrální](#), [Pod sídlištěm 1800/9, Kobyliisy, 18211 Praha 8](#)
Podání určena katastrálním úřadům a pracovištím zasílejte přímo na [jejich e-mail adresu](#).

Verze aplikace: 5.5.7 build 0





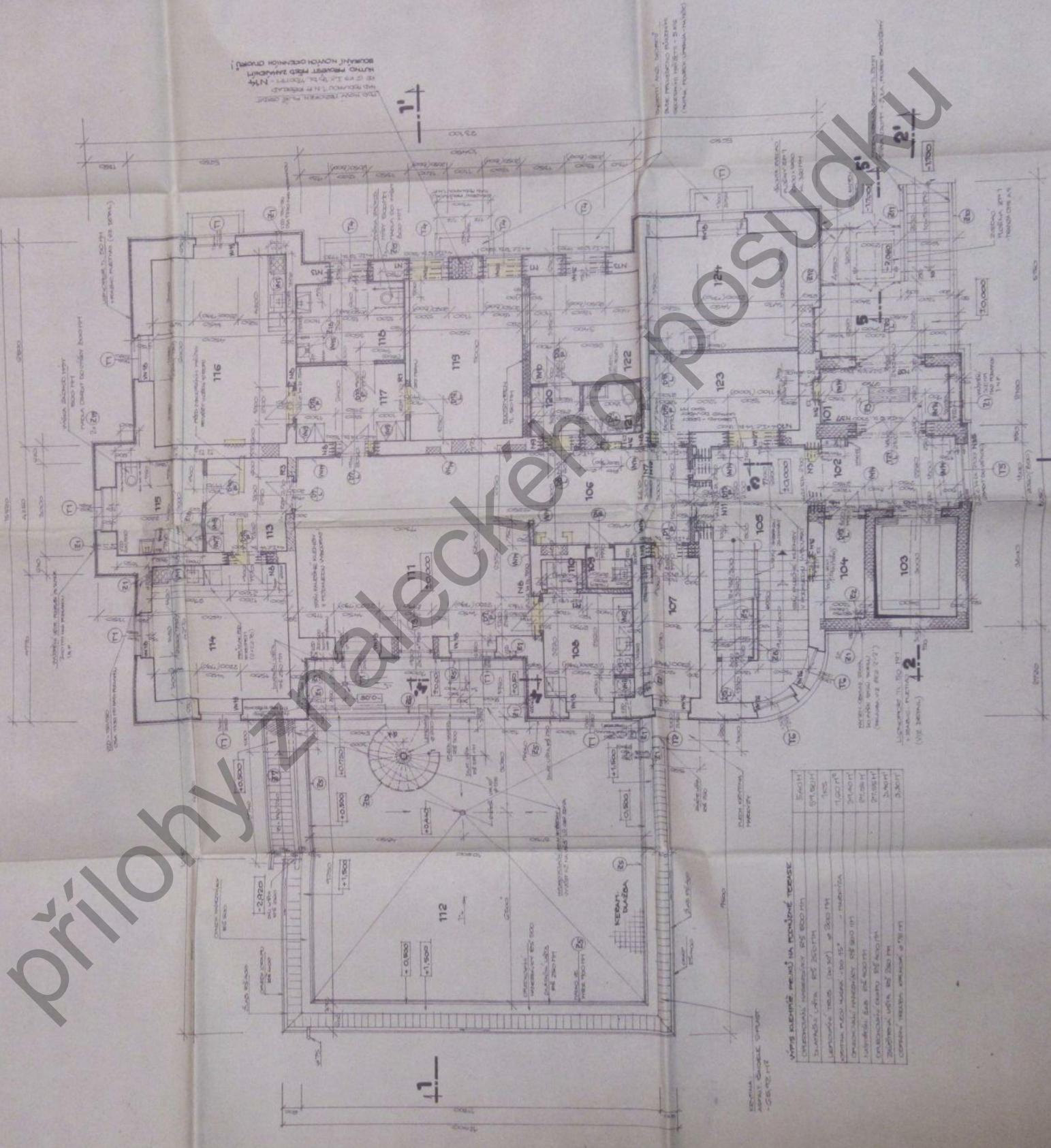


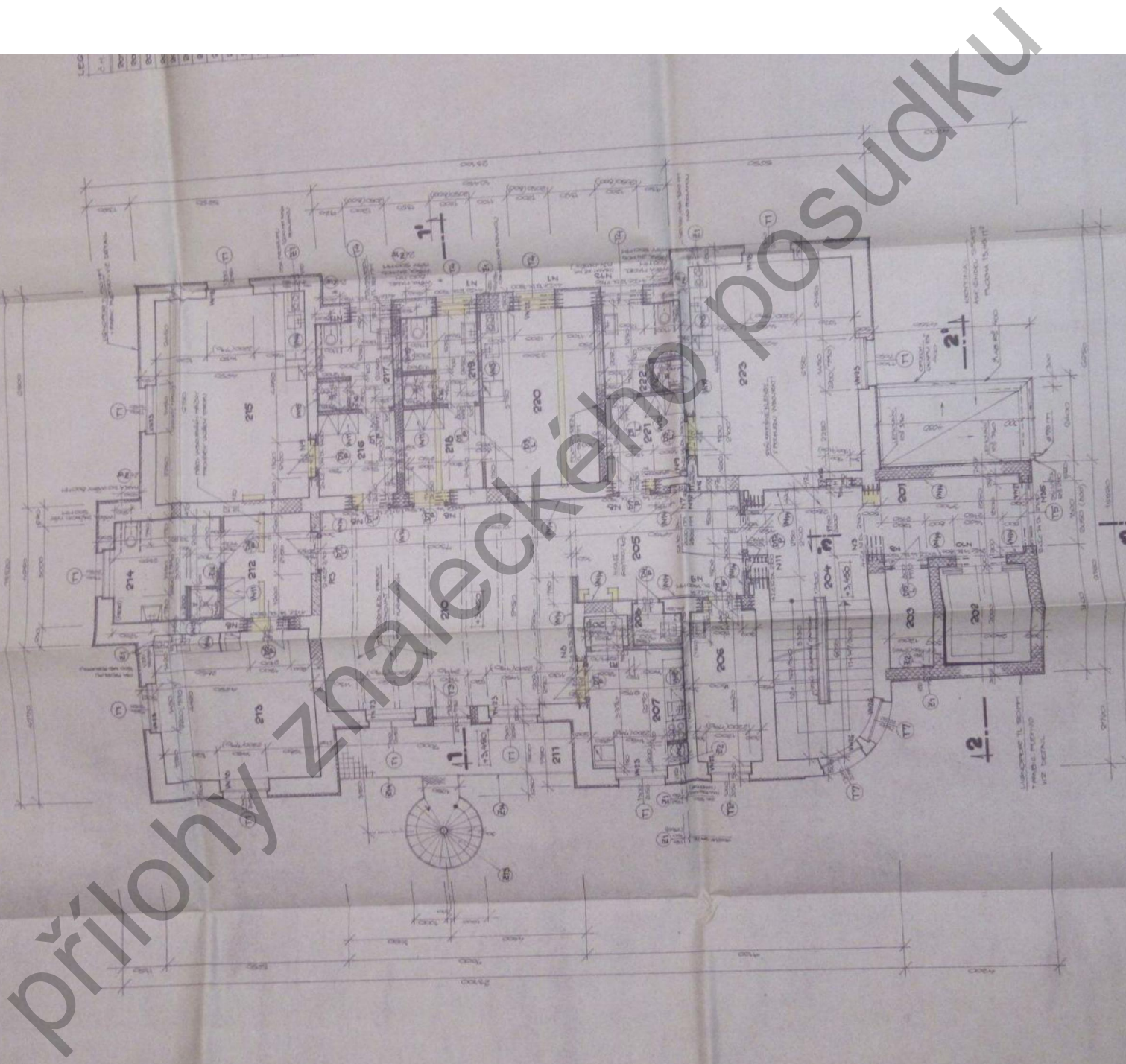
3.3.9. PLOCHY VEŘEJNÉ VYBAVENOSTI (O.)

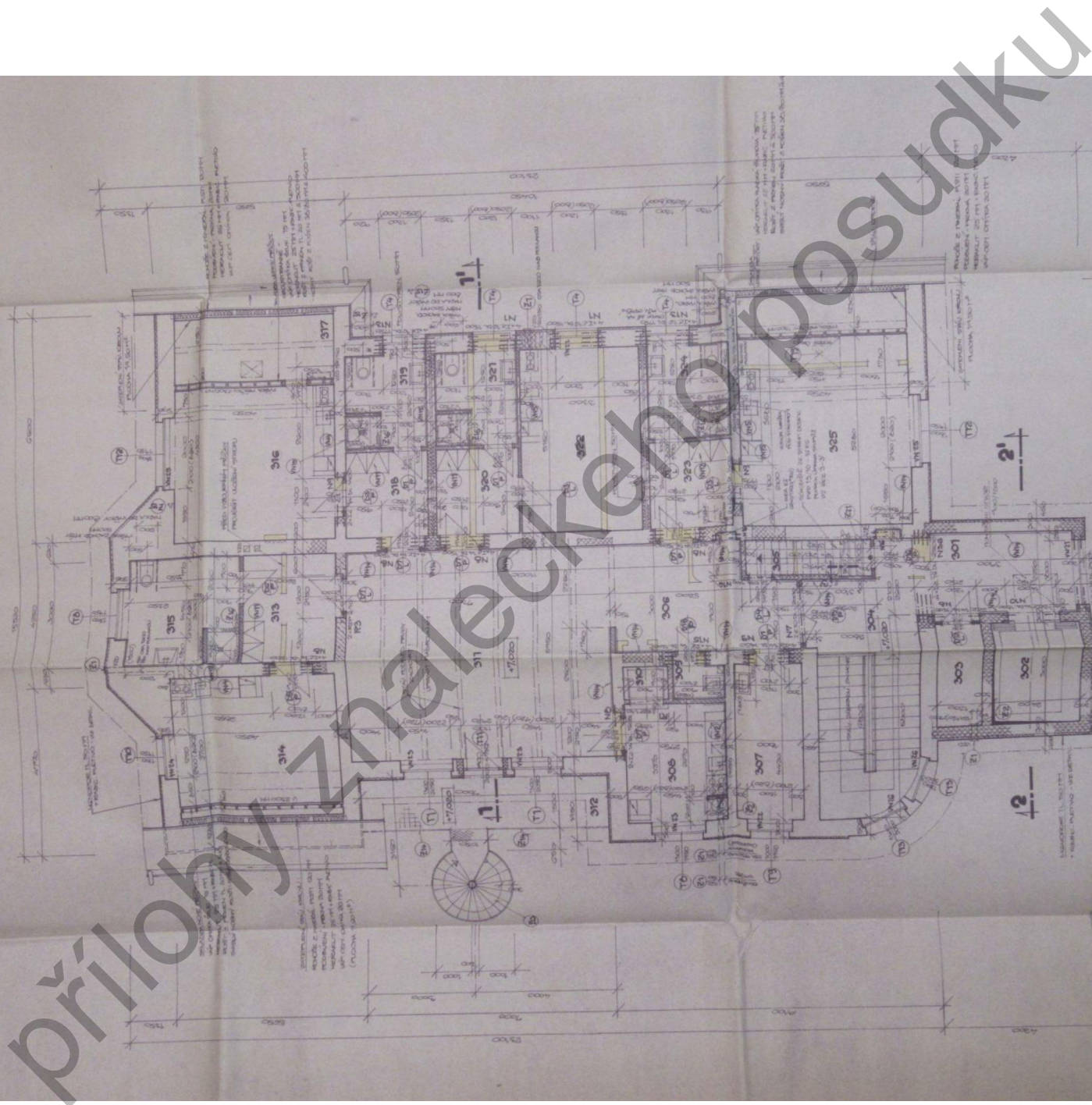
1. Plochy veřejné vybavenosti jsou území monofunkčního charakteru určená pro soustředěné umístění obslužných činností sektorového, městského, výjimečně nadměstského, významu.
2. Určujícím typem zástavby jsou stavby a objekty vybavenosti odpovídající svým charakterem stávající zástavbě.

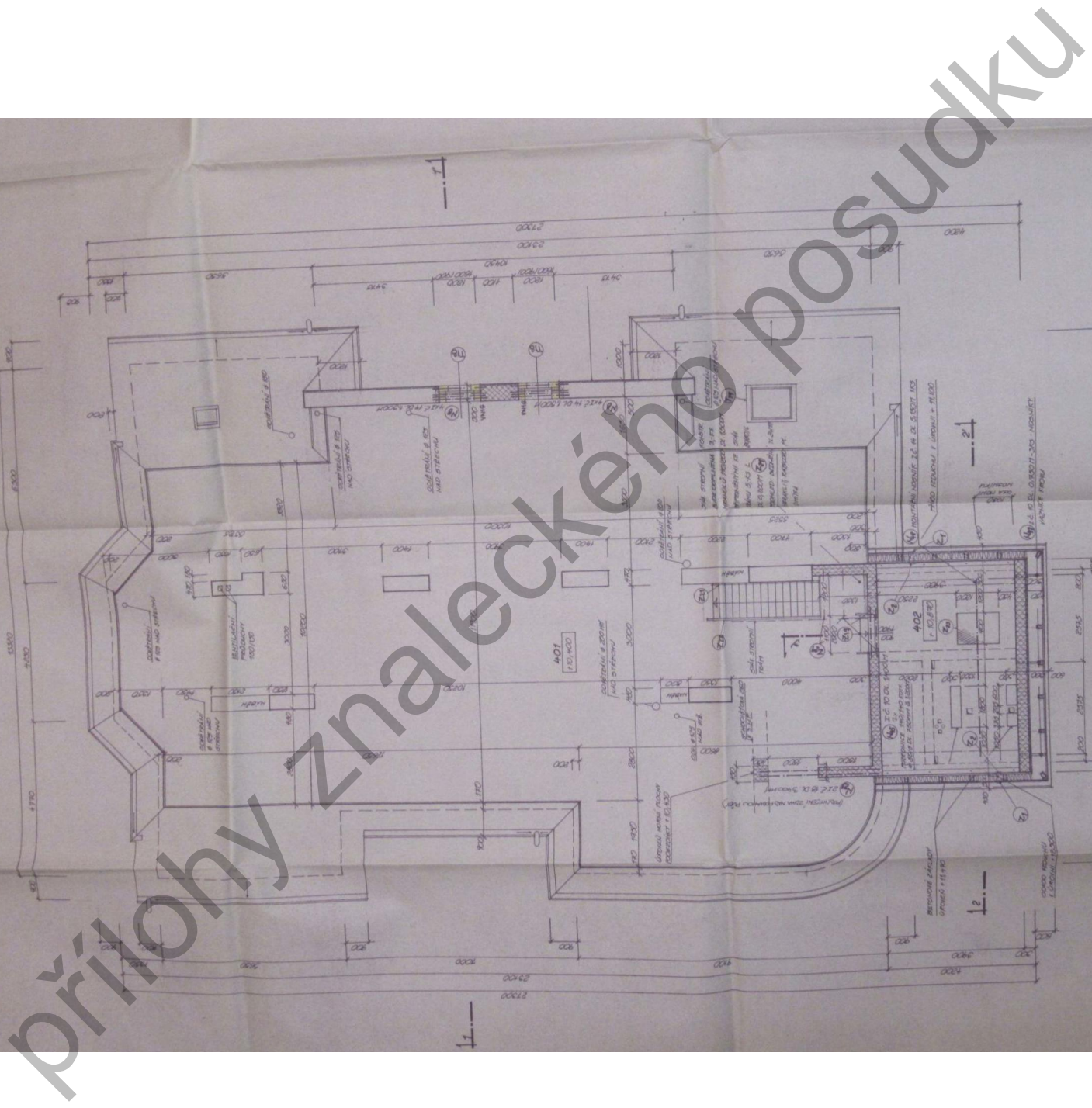
TABULKA Č. 3.3/9 – SPECIFIKACE PŘÍPUSTNOSTI STAVEB PRO PLOCHY VEŘEJNÉ VYBAVENOSTI (O.)		
Plocha	Stavby přípustné	Podmínka, limita
Obchodní zařízení a služby (OS)	obchodní domy, supermarkety	maximální prodejní plocha 2500 m ²
	integrováné provozovny služeb	
	integrováné jídelny, bufety a restaurace	
	integrováná kulturní zařízení (např. knihovny, galerie, menší kluby)	
	integrováné kanceláře	
	integrováná zdravotnická zařízení (ordinace)	
	mateřské školy	podmíněně – pro potřeby uživatele
integrováná zařízení pro vzdělávání a mimoškolní činnost (např. přednáškové sály, klubovny ap.)		
hotely, penziony, hostely	maximální kapacita 50 lůžek	
Zdravotní a sociální péče (OZ)	polikliniky, specializované kliniky	
	stavby pro bydlení sociálního charakteru (např. domy penziony, domy s pečovatelskou službou)	
	mateřské školy	podmíněně – pro potřeby uživatele
	stavby pro sociální účely (např. domovy důchodců, azylové domy)	městského významu
	integrováné prodejny	
integrováné kanceláře		
Školství (OŠ)	základní školy, střední školy a učiliště vč. vybavenosti	
	mateřské školy	podmíněně – pro potřeby uživatele
	integrováná zařízení mateřských škol	
	integrováná zařízení pro vzdělávání a mimoškolní činnost (např. přednáškové sály, klubovny ap.)	
Kultura, věda (OK)	stavby pro kulturu (např. divadlo, přírodní divadlo, dům kultury) městského a nadměstského významu	
	stavby pro vědu a výzkum	
	integrováné jídelny, bufety a restaurace	
	integrováné prodejny	
	integrováná kulturní zařízení (např. knihovny, galerie, menší kluby)	
	integrováné kanceláře	
	mateřské školy	podmíněně – pro potřeby uživatele
	integrováná zařízení pro vzdělávání a mimoškolní činnost (např. přednáškové sály, klubovny ap.)	
Církevní objekty (OC)	kostely, kaple, modlitebny a kláštery, farní úřady,	
Veterinární klinika (OV)	veterinární klinika	městského – nadměstského významu
	integrováné prodejny	
	integrováné kanceláře	
Policie (OP)	policejní centrály	
Hasiči (OH)	stanice HZS	
Cestovní ruch a rekreace (OR)	samostatné areály služeb cestovnímu ruchu (ubytování, stravování, sportovní a rekreační zařízení)	
	autokempy, kempy, letní tábory	

3. Stavby a úpravy neuvedené v tabulce č. 3.3/9 a v článku 3.3.1 jsou v plochách veřejné vybavenosti nepřípustné.









Kollárova, Liberec VII - Horní Růžodol

nájemní dům 782 m², pozemek 560 m²

ID: K58-001786

Prodej: 19.900.000 Kč

Zajistíme Vám hypoteční úvěr.

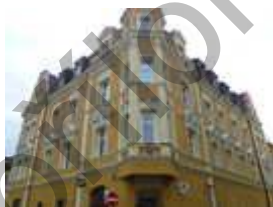


Prodej bytového domu s komerčními prostory v blízkosti centra Liberce

Nabízíme k prodeji bytový dům s komerčními prostory, situovaný v ulici Kollárova v blízkosti centra Liberce. Dům obsahuje 15 bytových jednotek s tržním nájemným na dobu určitou a komerční prostory v suterénu, nyní využívané jako restaurace. Hodnotu výnosů ze všech pronájmů Vám rádi na vyžádání poskytneme. Veškeré bytové jednotky prošly rekonstrukcí zahrnující nové kuchyňské linky, koupelny a toalety, podlahové krytiny a mnohé další úpravy. Dům prošel rekonstrukcí zahrnující čelní fasády, klempířské prvky, plastová okna a veškeré rozvody plynu, elektřiny a vody. Jedná se o lokalitu v blízkosti centra města nabízející výhody kompletní občanské vybavenosti v kombinaci s klidným bydlením v obytné zástavbě. Pro více informací nás neváhejte kontaktovat. Vzhledem k tomu, že před vytvořením prezentace nebyl majitelem dodán platný PENB, je tato nemovitost v souladu se zákonem dočasně zařazena do poslední energetické třídy G.

vloženo 23.6.2015, aktualizace 21.10.2019

Umístění v obci:	centrum obce
Pozemek celkem:	560 m ²
Zastavěná plocha:	400 m ²
Podlahová plocha:	782 m ²
Počet bytů:	15
Druh budovy:	cihlová
Počet NP:	5
Počet PP:	1
Voda:	vodovod
Plyn:	ano
Elektroinstalace:	220/380 V
Kanalizace:	ano
Topení:	ÚT plynové
Sklep:	ano
Garáž:	ano
Výtah:	ne
Parkování:	na dvoře
Stav objektu:	dobrý



DOPRAVA

zastávky tramvaje:

Mlýnská

900 m

zastávky autobusu:

Liberec, U Močálu

80 m

Melantrichova

170 m

Liberec, Melantrichova

180 m

železnice:

Liberec-Rochlice

1000 m

letiště:

Liberec, Partyzánská 575/40

2,9 km

Lokalita

Kraj: Liberecký kraj

Okres: Liberec

Obec: Liberec

Část obce: Liberec VII-Horní Růžodol

Ulice: Kollárova

Statistické údaje obce Liberec

Výměra: 10.609 ha

Počet obyvatel: 100.000

V produkt. věku: 72.000

Průměrný věk: 41 let

Nezaměstnanost: 9%

Vodovod: ano

Kanalizace: ano

Plynofikace: ano

Pošta: ano

Škola: ano

Zdravotnické zař.: ano

Policie: ano

zdroj: ČSÚ

ZDRAVOTNICTVÍ

ŠKOLY

SLUŽBY, NÁKUPY

KULTURA A ZÁBAVA

ÚŘADY, POLICIE

(vzdálenosti jsou přibližné, měřené vzdušnou čarou)

Omlouváme se, ale inzerent si neněžeie polohu nemovitosti označit

MAKLÉRKA

REALITNÍ KANCELÁŘ



Jaroslava Beckerová - Loužecká

tel.: **485 103 479**

604 225 185

realitniagentura@realitybecker.cz



tel.: **485 103 479**

REALITY BECKER & Spol.

nám. Dr. E. Beneše 5/13

Liberec

460 01

realitniagentura@realitybecker.cz

CELKOVÁ NABÍDKA (50)

Komerční Liberec (10)

Byty Liberec (9)

Byty Jablonec nad Nisou (8)

Pozemky Liberec (7)

Domy Liberec (6)

[a další ...](#)

reality.cz

Za veškeré údaje k prezentovaným nemovitostem na tomto serveru zodpovídají pouze inzerující realitní kanceláře, které mají nástroje pro on-line správu svých nabídek.

Copyright © 1996–2019 Reality.cz katalog nemovitostí s.r.o.

přílohy znaleckého posudku



28. října, Liberec VII - Horní Růžodol

nájemní dům 400 m², pozemek 573 m²

ID: K58-002058

Prodej: 9.900.000 Kč

Zajistíme Vám hypoteční úvěr.

Prodej bytového domu v Liberci - Horní Růžodol

Nabízíme k prodeji bytový dům o šesti bytových jednotkách v části Liberce Horní Růžodol - ul. 28. října. Dům je zděný, dvoupodlažní s obytným podkrovím. Na domě proběhla cca. před pěti lety rekonstrukce zahrnující fasádu domu, okna, okapy, kompletní rozvody elektřiny, plynu a vody. Byty jsou dispozičně řešeny jako 4x částečně rekonstruované 2+1 a 2x nové atypické podkroví. Nájem v bytech je tržní 6.000 - 6.500,- Kč/měs. a nebyly delší dobu zvyšovány, bez neplatičů či dluhů. Nájemní smlouvy jsou na dobu určitou jednoho roku. Služby jsou hrazeny samostatně nájemníkem. Jedná se o rezidenční oblast tvořenou rodinnými a menšími činžovními domy s dobrou občanskou vybaveností včetně nedaleké zastávky tramvaje. V blízkosti se nalézá areál zimních i letních sportů, školka, škola, restaurace a obchody. Vzhledem k tomu, že před vytvořením prezentace nebyl majitelem dodán platný PENB, je tato nemovitost v souladu se zákonem dočasně zařazena do poslední energetické třídy G.

Pozemek celkem:	573 m ²
Zastavěná plocha:	349 m ²
Podlahová plocha:	400 m ²
Počet bytů:	6
Druh budovy:	cihlová
Voda:	vodovod
Plyn:	ano
Elektroinstalace:	220/380 V
Kanalizace:	ano
Topení:	ÚT plynové
Sklep:	ano
Stav objektu:	velmi dobrý

vloženo 20.3.2019, aktualizace 27.11.2019





DOPRAVA

zastávky tramvaje:

Staré Pekárny
Vápenka
Krkonošská

zastávky autobusu:

Liberec, Staré pekárny
Liberec, Vápenka
Liberec, ul.28.října

železnice:

Liberec
Liberec-Horní Růžodol

letiště:

Liberec, Partyzánská 575/40

Lokalita

Kraj:	Liberecký kraj
Okres:	Liberec
Obec:	Liberec
Část obce:	Liberec VII-Horní Růžodol
Ulice:	28. října

Statistické údaje obce Liberec

Výměra:	10.609 ha
Počet obyvatel:	100.000
V produkt. věku:	72.000
Průměrný věk:	41 let
Nezaměstnanost:	9%
Vodovod:	ano
Kanalizace:	ano
Plynofikace:	ano
Pošta:	ano
Škola:	ano
Zdravotnické zař.:	ano
Policie:	ano

ZDRAVOTNICTVÍ

ŠKOLY

SLUŽBY, NÁKUPY

KULTURA A ZÁBAVA

ÚŘADY, POLICIE

(vzdálenosti jsou přibližné, měřené vzdušnou čarou)

zdroj: ČSÚ



Jaroslava Beckerová - Loužecká

tel.: **485 103 479**

604 225 185

realitniagentura@realitybecker.cz



tel.: **485 103 479**

REALITY BECKER & Spol.
nám. Dr. E. Beneše 5/13
Liberec
460 01

CELKOVÁ NABÍDKA (50)

[Komerční Liberec \(10\)](#)

[Byty Liberec \(9\)](#)

[Byty Jablonec nad Nisou \(8\)](#)

[Pozemky Liberec \(7\)](#)

[Domy Liberec \(6\)](#)

[a další ...](#)

reality.cz

Za veškeré údaje k prezentovaným nemovitostem na tomto serveru zodpovídají pouze inzerující realitní kanceláře, které mají nástroje pro on-line správu svých nabídek.

Copyright © 1996–2019 Reality.cz katalog nemovitostí s.r.o.

přílohy znaleckého posudku



U Nisy, Liberec III - Jeřáb
nájemní dům 723 m², pozemek 118 m²

ID: W81-689451

Prodej: 16.950.000 Kč

nájemní dům

Prodej, nájemní dům, 841 m², Liberec, ul. Ruprechtická

Investiční příležitost! Exkluzivně nabízíme k prodeji nájemní dům ve vyhledávané části Liberce - Staré Město. Dům je třípodlažní, podsklepený, centrálně vytápěný 2 plynovými kotli, které slouží i k ohřevu teplé vody. Stavba s užitnou plochou 723 m² je napojena na veškeré instalační sítě. V přízemí objektu je dlouhodobě provozována zavedená restaurace s kapacitou až 100 míst, kancelář se zázemím. Druhé a třetí nadzemní podlaží je využíváno jako ubytovací zařízení se 100% obsazeností. Ve dvoře je malá letní zahrádka. Ve 2. NP jsou samostatné pokoje se společnou kuchyní a sociálním zařízením, ke kterým náleží terasa 40m². 3.NP je rozděleno na 6 samostatných bytů. Půdní prostory nabízejí možnost rozšíření ubytovací kapacity. Objekt zajistí dobrou návratnost investice. V sousedství objektu je připravena realizace nového bytového projektu, který ztraktivní polohu a okolí nabízené nemovitosti. Bližší info u makléře.

Třída energetické náročnosti: **G**
podle vyhlášky 148/2007 Sb.

Měrná roční spotřeba: **1 kWh/m²**

vloženo 28.4.2019, aktualizace 31.10.2019

Umístění v obci:	rušná část obce
Zastavěná plocha:	325 m ²
Zahrada:	118 m ²
Podlahová plocha:	723 m ²
Druh budovy:	Cihla
Počet NP:	3
Počet PP:	1
Počet pokojů:	20
Dostupnost pozemku:	Příjezd: Obecní, Zpevněný
Patro:	2. patro
Voda:	Veřejný vodovod
Elektroinstalace:	230 (220) V, 400 (380) V
Kanalizace:	Veřejná kanalizace
Topení:	Plynový kotel
Sociální zařízení:	WC: Tři a více
Sklep:	Ano, 35m ²
Telefon:	Ano
Zařízení nábytkem:	neuveveno
Parkování:	Parkování na ulici
Stav objektu:	dobrý, Rok výstavby: 1912, Rok rekonstrukce: 1996





DOPRAVA

zastávky tramvaje:

Rybníček
Soukenné náměstí
Fügnerova

zastávky autobusu:

Liberec, Rybníček
Babylon
Košická

železnice:

Liberec

letiště:

Liberec, Partyzánská 575/40

Lokalita

Kraj: Liberecký kraj

190 m
Okres: Liberec

350 m
Obec: Liberec

400 m

200 m
Část obce: Liberec III-Jeřáb

350 m
Ulice: U Nisy

350 m

500 m

2,1 km

Statistické údaje obce Liberec

Výměra: 10.609 ha

Počet obyvatel: 100.000

V produkt. věku: 72.000

Průměrný věk: 41 let

Nezaměstnanost: 9%

Vodovod: ano

Kanalizace: ano

Plynofikace: ano

Pošta: ano

Škola: ano

Zdravotnické zař.: ano

Policie: ano

ZDRAVOTNICTVÍ

ŠKOLY

SLUŽBY, NÁKUPY

KULTURA A ZÁBAVA

ÚŘADY POLICIE

(vzdálenosti jsou přibližné, měřené vzdušnou čarou)

zdroj: ČSÚ

REALITNÍ KANCELÁŘ



tel.: **800 100 446**

M&M reality holding a.s.
Krakovská 583/9
Praha 1, Nové Město
110 00

info@mmreality.cz

**CELKOVÁ NABÍDKA
(8.124)**

[Byty Ostrava-město \(159\)](#)

[Komerční Ostrava-město
\(130\)](#)

[Komerční Plzeň-město \(126\)](#)

[Pozemky Frýdek-Místek \(74\)](#)

[Byty Chomutov \(72\)](#)

[a další ...](#)

reality.cz

Za veškeré údaje k prezentovaným nemovitostem na tomto serveru zodpovídají pouze inzerující realitní kanceláře, které mají nástroje pro on-line správu svých nabídek.

Copyright © 1996–2019 Reality.cz katalog nemovitostí s.r.o.



**Vesecká, Liberec XXV -
Vesec**

nájemní dům 600 m², pozemek 913 m²

ID: K58-002077

Prodej: 13.500.000 Kč

Zajistíme Vám hypoteční úvěr.

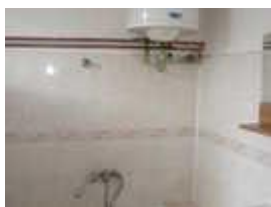
Prodej bytového domu v Liberci poblíž Poštovního náměstí

Nabízíme k prodeji zděný bytový dům o devíti bytových jednotkách, situovaný nedaleko Poštovního náměstí v Rochlicích - ul. Vesecká. Dispozičně je dům řešen jako 2x 2+1 a 1x 1+1 v přízemí, v 1. patře je 3+kk, 2+1 a 1+1, v podkroví jsou 2x 2+kk a 1x 2+1. Na domě proběhla částečné rekonstrukce zahrnující především novou střechu, plastová okna, rozvody elektřiny, vody a odpadů. Sedm bytových jednotek je obsazených s tržním nájemním, dva byty mají regulované nájemné. Šest bytových jednotek je po celkové rekonstrukci, jedna je po částečné rekonstrukci a dva byty jsou v původním stavu (regulované nájemné). V místě je velmi dobrá občanská vybavenost a výborná dopravní obslužnost (MHD, vlak, přípojka na dálnici). Vzhledem k tomu, že před vytvořením prezentace nebyl majitelem dodán platný PENB, je tato nemovitost v souladu se zákonem dočasně zařazena do poslední energetické třídy G.

Pozemek celkem:	913 m ²
Zastavěná plocha:	474 m ²
Zahrada:	411 m ²
Podlahová plocha:	600 m ²
Počet bytů:	6
Druh budovy:	cihlová
Počet NP:	3
Počet PP:	1
Voda:	vodovod
Plyn:	ano
Elektroinstalace:	220/380 V
Kanalizace:	ano
Sklep:	ano
Garáž:	ano
Výtah:	ne
Parkování:	na dvoře
Stav objektu:	dobrý

vloženo 8.8.2019, aktualizace 29.10.2019





DOPRAVA

zastávky autobusu:

Slovanská
Liberec, Slovanská
Rochlice

železnice:

Liberec-Rochlice

letišťe:

Liberec, Partyzánská 575/40

Lokalita

Kraj: Liberecký kraj
Okres: Liberec
Obec: Liberec
Část obce: Liberec XXV-Vesec
Ulice: Vesecká

Statistické údaje obce Liberec

Výměra: 10.609 ha
Počet obyvatel: 100.000
V produkt. věku: 72.000
Průměrný věk: 41 let
Nezaměstnanost: 9%
Vodovod: ano
Kanalizace: ano
Plynofikace: ano
Pošta: ano
Škola: ano
Zdravotnické zař.: ano
Policie: ano

ZDRAVOTNICTVÍ

ŠKOLY

SLUŽBY, NÁKUPY

KULTURA A ZÁBAVA

ÚŘADY, POLICIE

(vzdálenosti jsou přibližné, měřené vzdušnou čarou)

zdroj: ČSÚ

MAKLÉRKA



Jaroslava Beckerová - Loužecká

tel.: **485 103 479**

604 225 185

realitniagentura@realitybecker.cz

REALITNÍ KANCELÁŘ



tel.: **485 103 479**

REALITY BECKER & Spol.
nám. Dr. E. Beneše 5/13
Liberec
460 01

realitniagentura@realitybecker.cz

CELKOVÁ NABÍDKA (50)

[Komerční Liberec \(10\)](#)

[Byty Liberec \(9\)](#)

[Byty Jablonec nad Nisou \(8\)](#)

[Pozemky Liberec \(7\)](#)

[Domy Liberec \(6\)](#)

[a další ...](#)

reality.cz

Za veškeré údaje k prezentovaným nemovitostem na tomto serveru zodpovídají pouze inzerující realitní kanceláře, které mají nástroje pro on-line správu svých nabídek.

Copyright © 1996–2019 Reality.cz katalog nemovitostí s.r.o.

přílohy znaleckého posudku



Jablonec nad Nisou nájemní dům 580 m², pozemek 302 m²

ID: W81-709805

Prodej: 6.900.000 Kč

- vč. provize RK a kompletního servisu

bytový dům

Prodej, nájemní dům, Jablonec nad Nisou, ul. Nádražní

Podsklepený bytový dům disponuje 6 BJ (akt. 4 prázdné, 2 s nájmem na dobu určitou), 2 nebytovými prostory v přízemí (prázdné), možnými předělat též na bytové jednotky a kolnu vhodnou na vybudování např. též mezonetového bytu. Menší dvorek. V domě nová plastová okna, v roce cca 1993 nová elektřina (v mědi), nové rozvody vody a topení. V roce 2005 zateplení severní strany domu. Střecha ve zhoršeném stavu, byty třeba dodělat/předělat, vlhčí sklep. Topení majoritně el. přímotopy + plyn. kotel (v 3+1 a nebyt. prostoru). Vlastní elektroměry k BJ, podružné vodoměry. Nemovitost akt. vedena jako RD. Akt. složení 2x 2+1 (52m²), 2x 1kk (30-35 m²), 1x 3+1 (77 m²), 1x atyp. cca vel. 3+1 s terasou. Plocha všech BJ cca 310 m², nebyt. prostory cca 120 (90+28m²), sklepní prostory. Lokalita s výbornou dostupností centra města i tramvaje/vlaku/busu do Liberce/Prahy. Doporučuji prohlídku.

Třída energetické náročnosti: **G**
podle vyhlášky 148/2007 Sb.

vloženo 10.10.2019, aktualizace 4.12.2019

Umístění v obci:	centrum obce
Pozemek celkem:	302 m ²
Zastavěná plocha:	221 m ²
Podlahová plocha:	580 m ²
Počet bytů:	6
Počet volných bytů:	4
Druh budovy:	Cihla
Počet NP:	4
Počet PP:	1
Počet pokojů:	30
Dostupnost pozemku:	Příjezd: Obecní, Zpevněný
Stávající stavby:	Dílna, Kůlna
Patro:	3. patro
Voda:	Veřejný vodovod
Plyn:	Zemní plyn
Elektroinstalace:	230 (220) V, 400 (380) V
Kanalizace:	Veřejná kanalizace
Topení:	Plynový kotel, Radiátory, Elektrický kotel
Sklep:	Ano, 150m ²
Zařízení nábytkem:	Ne
Parkování:	Parkování na ulici
Stav objektu:	dobrý





DOPRAVA

zastávky autobusu:

Jablonec n.Nisou, hlavní nádraží
 Jablonec n.Nisou, Tyršovy sady
 Jablonec n.Nisou, u gymnázia

železnice:

Jablonec nad Nisou
 Jablonec nad Nisou-centrum

letišťe:

Hodkovice, Letiště 579, Hodkovice nad Mohelkou

Lokalita

Kraj: Liberecký kraj
 Okres: Jablonec nad Nisou
 Obec: Jablonec nad Nisou
 Část obce: Jablonec nad Nisou

100 m
 200 m
 200 m

130 m
 800 m

9,7 km

Statistické údaje obce Jablonec nad Nisou

Výměra: 3.138 ha
 Počet obyvatel: 45.000
 V produkt. věku: 32.000
 Průměrný věk: 41 let
 Nezaměstnanost: 9%
 Vodovod: ano
 Kanalizace: ano
 Plynofikace: ano
 Pošta: ano
 Škola: ano
 Zdravotnické zař.: ano
 Policie: ano

ZDRAVOTNICTVÍ

ŠKOLY

SLUŽBY, NÁKUPY

KULTURA A ZÁBAVA

ÚŘADY, POLICIE

(vzdálenosti jsou přibližné, měřené vzdušnou čarou)

zdroj: ČSÚ

REALITNÍ KANCELÁŘ



tel.: **800 100 446**

M&M reality holding a.s.
Krakovská 583/9
Praha 1, Nové Město
110 00

info@mmreality.cz

**CELKOVÁ NABÍDKA
(8.124)**

Byty Ostrava-město (159)

Komerční Ostrava-město
(130)

Komerční Plzeň-město (126)

Pozemky Frýdek-Místek (74)

Byty Chomutov (72)

a další ...

reality.cz

Za veškeré údaje k prezentovaným nemovitostem na tomto serveru zodpovídají pouze inzerující realitní kanceláře, které mají nástroje pro on-line správu svých nabídek.

Copyright © 1996–2019 Reality.cz katalog nemovitostí s.r.o.