

PRIVATIZAČNÍ PROJEKT PŘEVOD POZEMKŮ VE VLASTNICTVÍ STATUTÁRNÍHO MĚSTA LIBEREC

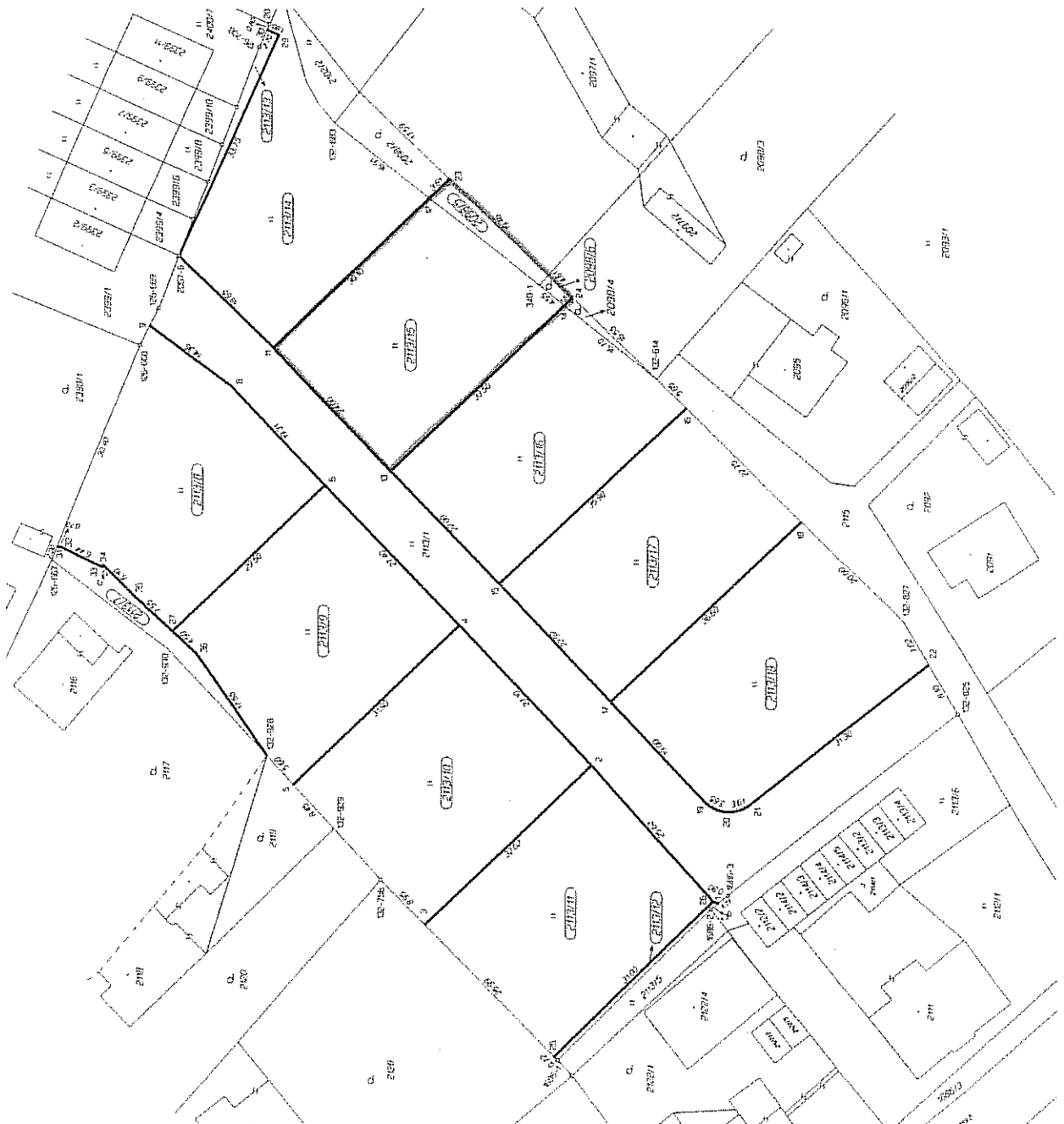
1. OZNAČENÍ NEMOVITOSTÍ:

katastrální území: Vratislavice nad Nisou p.p.č. 2113/15 + 2098/5 + 2098/6
(oddělený z p.p.č. 2113/1, 2098/2 a 2098/4 dle GP č. 2965-39/2010 ze dne 4.3.2010)

trvalý travní porost, zahrada (zemědělský půdní fond), o výměře 828 m², při ul. Tanvaldská a Šíkmá, Liberec XXX – Vratislavice nad Nisou

Městský obvod Liberec – Vratislavice nad Nisou nabízí pozemkové parcely pro individuální výstavbu rodinných domů v zajímavé lokalitě.

Obec **vybuduje a garantuje** výstavbu inženýrských sítí a účelové komunikace dle geometrického plánu. Tento navržený záměr **nabízí zájemcům o pozemky garanci**, že na nich bude realizována individuální výstavba rodinných domů.



2. **FORMA PRIVATIZACE:** výběrové řízení

3. **CENA NEMOVITOSTI:** **1,279.300,- Kč**

4. **PLATEBNÍ PODMÍNKY:** a) jistina 128.000,- Kč
b) celá kupní cena je splatná před podpisem KS

5. **DOPLŇUJÍCÍ PODMÍNKY:**

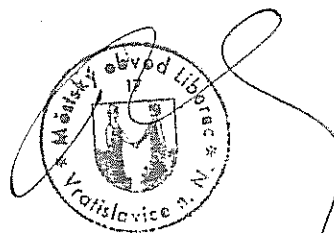
- a) zájemce prokáže zaplacení jistiny na účet MO Liberec - Vratislavice n.N. u ČS Vratislavice n.N. č.ú. 40037-0984943369/0800 VS 3111007370 výpisem z bankovního účtu nebo ústřížkem poštovní poukázky při podání přihlášky k výběrovému řízení
- b) přihláška k výběrovému řízení musí být podána na předtištěném formuláři
- c) podání „Přihlášky k výběrovému řízení“ musí být v souladu se Závaznými podmínkami účasti ve výběrovém řízení na převod nemovitostí ve vlastnictví Statutárního města Liberec („Podmínky“ jsou nedílnou přílohou privatizačního projektu)

6. **TERMÍN UZÁVĚRKY PŘÍJMU PŘIHLÁŠEK K VÝBĚROVÉMU ŘÍZENÍ:** **28.05.2010,**
do 10.30 h.

7. **INFORMACE:** Poskytuje Technický odbor - správa majetku, Městský obvod Liberec - Vratislavice n.N., Tanvaldská 50, Liberec XXX, přízemí, dveře č. 4, tel.: 482 428 824

Přihlášky předejte osobně na adresu:

Městský obvod Liberec - Vratislavice nad Nisou
Technický odbor - správa majetku
Tanvaldská 50
463 11 Liberec XXX



Lukáš Pohanka
starosta MO Liberec - Vratislavice nad Nisou

Zveřejněno od: 10.05.2010 do: 28.05.2010