

AKP

# PRIVATIZAČNÍ PROJEKT PŘEVOD POZEMKŮ VE VLASTNICTVÍ STATUTÁRNÍHO MĚSTA LIBEREC

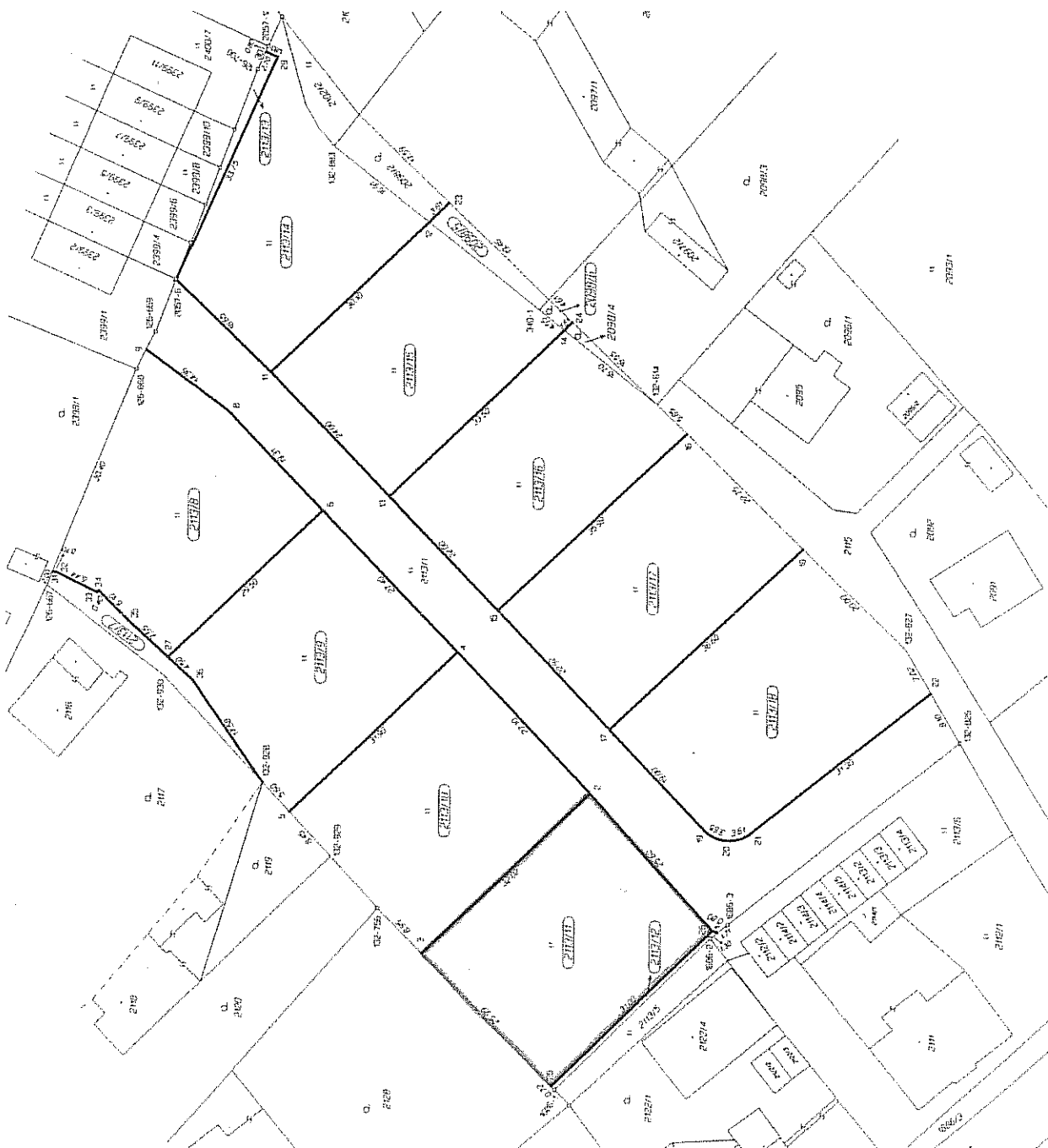
## 1. OZNAČENÍ NEMOVITOSTÍ:

katastrální území: **Vratislavice nad Nisou** pozemek p.č. **2113/11**  
(oddělený z p.p.č. 2113/1 dle GP č. 2965-39/2010 ze dne 4.3.2010)

trvalý travní porost (zemědělský půdní fond), o výměře 813 m<sup>2</sup>, při ul. Tanvaldská a Šikmá, Liberec XXX – Vratislavice nad Nisou

Městský obvod Liberec – Vratislavice nad Nisou nabízí pozemkové parcely pro individuální výstavbu rodinných domů v zajímavé lokalitě.

Obec **vybuduje a garantuje** výstavbu inženýrských sítí a účelové komunikace dle geometrického plánu. Tento navržený záměr **nabízí zájemcům o pozemky garanci**, že na nich bude realizována individuální výstavba rodinných domů.



2. **FORMA PRIVATIZACE:** výběrové řízení

3. **CENA NEMOVITOSTI:** **1,256.100,- Kč**

4. **PLATEBNÍ PODMÍNKY:** a) jistina 126.000,- Kč  
b) celá kupní cena je splatná před podpisem KS

**5. DOPLŇUJÍCÍ PODMÍNKY:**

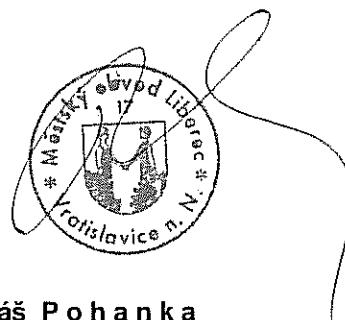
- a) zájemce prokáže zaplacení jistiny na účet MO Liberec - Vratislavice n.N. u ČS Vratislavice n.N. č.ú. **40037-0984943369/0800 VS 3111007368** výpisem z bankovního účtu nebo ústřížkem poštovní poukázky při podání přihlášky k výběrovému řízení
- b) přihláška k výběrovému řízení musí být podána na předtištěném formuláři
- c) podání „Přihlášky k výběrovému řízení“ musí být v souladu se Závaznými podmínkami účasti ve výběrovém řízení na převod nemovitostí ve vlastnictví Statutárního města Liberec („Podmínky“ jsou nedílnou přílohou privatizačního projektu)

6. **TERMÍN UZÁVĚRKY PŘÍJMU PŘIHLÁŠEK K VÝBĚROVÉMU ŘÍZENÍ:** **28.05.2010,**  
**do 10.30 h.**


7. **INFORMACE:** Poskytuje Technický odbor - správa majetku, Městský obvod Liberec - Vratislavice n.N., Tanvaldská 50, Liberec XXX, přízemí, dveře č. 4, tel.: 482 428 824

Přihlášky předejte osobně na adresu:

Městský obvod Liberec - Vratislavice nad Nisou  
Technický odbor - správa majetku  
Tanvaldská 50  
463 11 Liberec XXX



**Lukáš Pohanka**  
starosta MO Liberec - Vratislavice nad Nisou

Zveřejněno od:  05.2010 do: 28.05.2010