



## Starosta

3. zasedání Zastupitelstva Městského obvodu Liberec - Vratislavice n.N. dne: **17. 3. 2010**

Bod pořadu jednání: **14. PRODEJ P.P.Č. 2689/1 PŘI UL. NAD ŠKOLOU**

Věc: **Prodej pozemku p.p.č. 2689/1 při ul. Nad Školou**

---

### Důvod předložení:

**Zpracoval:** Michaela Dorníková, referentka TOM

**Projednáno:** Rada MO - 1.3.2010, FV 10.3.2010

**Předkládá:** Lukáš Pohanka, starosta

**K projednání přizván:**

**Předpokládaná doba projednání:**

**Počet výtisků:**

## Návrh usnesení

Zastupitelstvo Městského obvodu Liberec - Vratislavice nad Nisou po projednání **schvaluje** prodej p.p.č. 2689/1 (oddělené z p.p.č. 2689/1 dle GP č. 2909-346/2009 ze dne 3.11.2009) při ul. Nad Školou v k.ú. Vratislavice nad Nisou, občanovi za kupní cenu 88.700,- Kč, splatnou před podpisem kupní smlouvy, termín podpisu do 45 dnů ode dne schválení majetkoprávní operace Zastupitelstvem města Liberec a **ukládá** starostovi projednat tuto majetkoprávní operaci v následných orgánech.

## 1. PRIVATIZACE NEMOVITOSTÍ - PRŮVODNÍ LIST

**kat. území: Vratislavice nad Nisou**

**pozemek p.č. 2689/1**

Zpracoval: M. Dorníková  
Kontroloval: P. Podlipný

druh pozemku: trvalý travní porost  
ochrana: zemědělský půdní fond  
důvod předložení: prodej pozemků  
záměr: prodej pozemků  
využití dle územ. plánu: plochy zahrádek a chatových osad  
závazky a břemena: ano, ale není zapsáno v KN - přes p.p.č. 2689/1 vede vysoké napětí  
pronájem pozemku: ne  
privatizace dle: Zásad postupu při privatizaci pozemků - výběrové řízení

urbanistický obvod: 062 cenové pásmo/kategorie: V. / E

cena dle interního předpisu: 120,- Kč/m<sup>2</sup> koeficient K3: 1,30

jednotková cena: 160,- Kč/m<sup>2</sup> výměra: 503 m<sup>2</sup>, 110 m<sup>2</sup>

~~základní cena: 88.000,- Kč (160 x 550 = 88.000)~~  
~~náklady spojené s realizací prodeje: 8.400,- Kč (GP + vytýčení 5.593,- Kč, 3% daň 2.808,- Kč, zaokrouhlení -1,- Kč)~~

**Celková cena: 96.400,- Kč** (p.p.č. 2689/1)

základní cena: 80.480,- Kč (160 x 503 = 80.480)  
náklady spojené s realizací prodeje: 8.220,- Kč (GP + vytýčení 5.593,- Kč, 3% daň 2.580,- Kč, zaokrouhlení +47,- Kč)

**Celková cena: 88.700,- Kč** (p.p.č. 2689/1)

### Důvodová zpráva:

Na základě objednávky MO firma GEODET CZ s.r.o. dne 26.6.2009 oddělila 2 m pruh p.p.č. 2689/1 podél komunikace p.p.č. 2686/1.

Dále bylo provedeno vytýčení hranic pozemku p.č. 2689/1, s jehož výsledkem byli účastníci řízení = vlastníci sousedních pozemků v terénu seznámeni. Bylo zjištěno, že oplocení manželů Holých (vlastníci p.p.č. 2689/4) zasahuje cca 5 m do p.p.č. 2689/1 (ve vlastnictví SML). Z tohoto důvodu byli vlastníci p.p.č. 2689/4 vyzváni, aby do 30.9.2009 oplocení odstranili, dne 28.8.2009 jsme od manželů Holých obdrželi žádost ve věci prodeje části a nebo celku p.p.č. 2689/1.

Na základě usnesení rady MO ze dne 7.9.2009 byla z p.p.č. 2689/1 oddělena část, kterou svým oplocením „zabral“ vlastník sousedního p.p.č. 2689/4.

GP č. 2909-346/2009 ze dne 3.11.2009 se p.p.č. 2689/1 dělí na: p.p.č. 2689/1 o výměře 550 m<sup>2</sup> a p.p.č. 2689/8 o výměře 110 m<sup>2</sup>

### Projednáno:

#### **Rada MO - 7.9.2009 - usnesení č. 682/09/2009**

Rada Městského obvodu Liberec - Vratislavice nad Nisou po projednání **souhlasí** se záměrem prodeje p.p.č. 2689/1 při ul. Nad Školou v k.ú. Vratislavice nad Nisou, za prodejní cenu 160,- Kč/m<sup>2</sup> + náklady prodeje a **ukládá** TOM zajistit geometrické oddělení části p.p.č. 2689/1 při ul. Nad Školou v k.ú. Vratislavice nad Nisou (dle požadavku rady MO) a dále **ukládá** TOM po zpracování GP předložit materiál k projednání radě MO.

### **Rada MO - 18.11.2009 - usnesení č. 965/11/2009**

Rada Městského obvodu Liberec - Vratislavice nad Nisou po projednání **souhlasí** se záměrem prodeje p.p.č. 2689/1 (oddělené z p.p.č. 2689/1 dle GP č. 2851-168/2009 ze dne 26.6.2009 a GP č. 2909-346/2009 ze dne 3.11.2009) při ul. Nad Školou v k.ú. Vratislavice nad Nisou, za minimální prodejní cenu 96.400,- Kč, formou výběrového řízení s právem přednosti vlastníků okolních pozemků, za předpokladu dorovnání nejvyšší nabídky.

### **Rada MO - 14.12.2009 - usnesení č. 1074/12/2009**

Rada Městského obvodu Liberec - Vratislavice nad Nisou po projednání:

**a) zrušuje** své usnesení č. 965/11/2009 ze dne 18.11.2009 ve věci záměru prodeje p.p.č. 2689/1 při ul. Nad Školou v k.ú. Vratislavice nad Nisou

**b) souhlasí** se záměrem prodeje p.p.č. 2689/1 (oddělené z p.p.č. 2689/1 dle GP č. 2851-168/2009 ze dne 26.6.2009 a GP č. 2909-346/2009 ze dne 3.11.2009) při ul. Nad Školou v k.ú. Vratislavice nad Nisou, za minimální prodejní cenu 88.700,- Kč, formou výběrového řízení s právem přednosti vlastníků okolních pozemků, za předpokladu dorovnání nejvyšší nabídky.

### **Rada města - 19.1.2010 - usnesení č. 13/2010 bod X. 1. 3)**

Rada města po projednání:

**a) zrušuje** své usnesení č. 718/09 bod III.1.1) ze dne 1.12.2009

**b) schvaluje** záměr prodeje p.p.č. 2689/1 (oddělené z p.p.č. 2689/1 dle GP č. 2851-168/2009 ze dne 26.6.2009 a GP č. 2909-346/2009 ze dne 3.11.2009) při ul. Nad Školou v k.ú. Vratislavice nad Nisou, za minimální prodejní cenu 88.700,- Kč, formou výběrového řízení s právem přednosti vlastníků okolních pozemků, za předpokladu dorovnání nejvyšší nabídky.

**ZVEŘEJNĚNO:** 5.2.2010 – 22.2.2010 (záměr prodeje p.p.č. 2689/1)

**Termín uzávěrky příjmu přihlášek k VŘ byl 12.1.2010 do 10:30.**

**Přihlášeni k VŘ:** *Obálky s přihláškami byly otevřeny na jednání rady MO dne 1.3.2010.*

- 1) p.p.č. 2689/1 - občan, doručeno dne 22.02.2010
  - jistina ve výši 9.000,- Kč uhrazena na účet MO
  - 1. nabídka 88.700,- Kč

### **Rada MO - 1.3.2010 - usnesení č. 158/03/2010**

Rada Městského obvodu Liberec - Vratislavice nad Nisou po projednání **souhlasí** s prodejem p.p.č. 2689/1 (oddělené z p.p.č. 2689/1 dle GP č. 2581-168/2009 ze dne 26.6.2009 a GP č. 2909-346/2009 ze dne 3.11.2009) při ul. Nad Školou v k.ú. Vratislavice nad Nisou, občanovi, za kupní cenu 88.700,- Kč, splatnou před podpisem kupní smlouvy, termín podpisu do 45 dnů ode dne schválení majetkoprávní operace Zastupitelstvem města Liberec a **ukládá** starostovi projednat tuto majetkoprávní operaci v zastupitelstvu MO.

**FV - 10.3.2010**

### **NÁVRH USNESENÍ ZMO:**

Zastupitelstvo Městského obvodu Liberec - Vratislavice nad Nisou po projednání **schvaluje** prodej p.p.č. 2689/1 (oddělené z p.p.č. 2689/1 dle GP č. 2581-168/2009 ze dne 26.6.2009 a GP č. 2909-346/2009 ze dne 3.11.2009) při ul. Nad Školou v k.ú. Vratislavice nad Nisou, občanovi, za kupní cenu 88.700,- Kč, splatnou před podpisem kupní smlouvy, termín podpisu do 45 dnů ode dne schválení majetkoprávní operace Zastupitelstvem města Liberec a **ukládá** starostovi projednat tuto majetkoprávní operaci v následných orgánech.



VÝKAZ DOSAVADNÍHO A NOVÉHO STAVU ÚDAJŮ KATASTRU NEMOVITOSTÍ

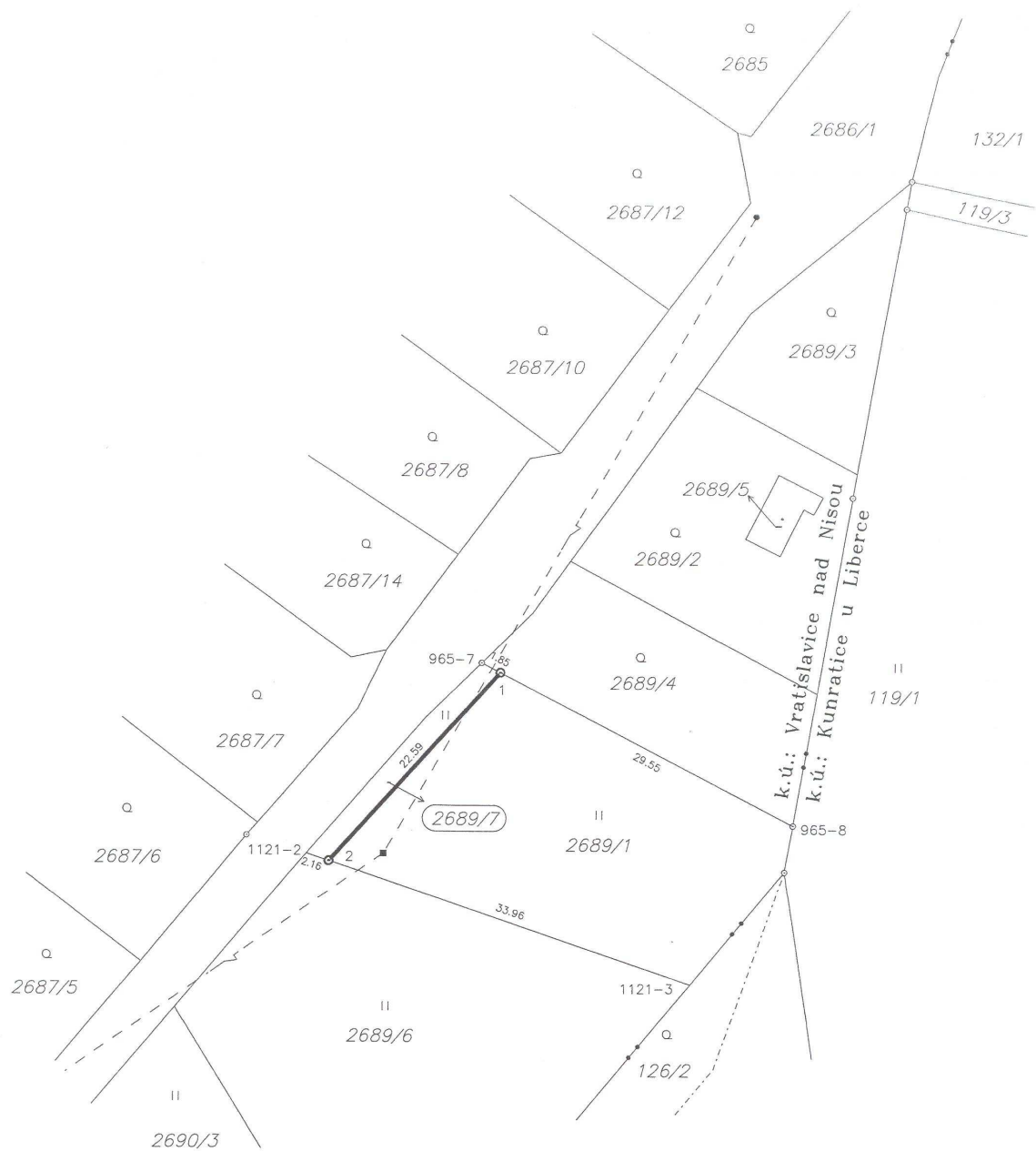
Dosavadní stav				Nový stav				Porovnání se stavem evidence právních vztahů						
Označení pozemku parc. číslem	Výměra parcely		Druh pozemku Způsob využití	Označení pozemku parc. číslem	Výměra parcely		Druh pozemku Způsob využití	Typ stavby Způsob využití	Způsob určení výměr	Díl přechází z pozemku označeného v			Označení dílu	
	ha	m <sup>2</sup>			ha	m <sup>2</sup>				katastru nemovitostí	dřívější poz. evidenci	číslo listu vlastnictví		Výměra parcely ha
2689/1	6	60	travní p.	2689/1	6	13	travní p.		2					
				2689/7		47	travní p.		2	2689/1	1		47	
	6	60			6	60								

Výkaz údajů o bonitovaných půdně ekologických jednotkách (BPEJ) k parcelám nového stavu

Parcelní číslo podle		Kód BPEJ	Výměra		BPEJ na dílu parcely	Parcelní číslo podle		Kód BPEJ	Výměra		BPEJ na dílu parcely
katastru nemovitostí	zjednodušené evidence		ha	m <sup>2</sup>		katastru nemovitostí	zjednodušené evidence		ha	m <sup>2</sup>	
2689/1		83524	5	31							
		84089		82							
2689/7		83524		47							

Dělit nebo sčelovat pozemky lze jen na základě územního rozhodnutí, pokud podmínky pro ně nejsou stanoveny jiným rozhodnutím nebo opatřením.

<p><b>GEOMETRICKÝ PLÁN</b> pro rozdělení pozemku</p> <p>Vyhotovil: <b>GEODET CZ s.r.o.</b> Svojsíkova 849/7, 46001 Liberec 1</p> <p>Číslo plánu: 2851-168/2009</p> <p>Okres: Liberec</p> <p>Obec: Liberec</p> <p>Katastrální území: Vratislavice nad Nisou</p> <p>Mapový list: DKM</p> <p>Kód způsobu určení výměr: je určen podle § 77 odst. 2 vyhlášky č.26/2007 Sb.</p> <p>Dosavadním vlastníkům pozemků byla poskytnuta možnost seznámit se v terénu s průběhem navrhovaných nových hranic, které byly označeny předepsaným způsobem: znaky z plastu kolíčky sloupkem plotu</p>	<p>Náležitosti a přesnosti odpovídá právním předpisům.</p>  <p>Geometrický plán ověřil úředně oprávněný zeměměřický inženýr: <b>Ing. Jan Čermák</b></p> <p>Dne 26-06-2009 Číslo 190/2009</p> <p>Úředně oprávněný zeměměřický inženýr odpovídá za odbornou úroveň geometrického plánu, za dosažení předepsané přesnosti a za správnost a úplnost náležitostí podle právních předpisů.</p>	<p>Katastrální úřad, katastrální pracoviště souhlasí s očíslováním parcel.</p>  <p>Souhlas katastrálního úřadu, katastrálního pracoviště potvrdil: <b>Stanislava SVATA</b></p> <p>Dne 27-07-2009 Číslo 963/2009</p> <p>Jeden vpravo geometrického plánu a předepsané přílohy jsou uloženy u katastrálního úřadu, katastrálního pracoviště.</p>
---	---	---





Seznam souřadnic (S-JTSK)

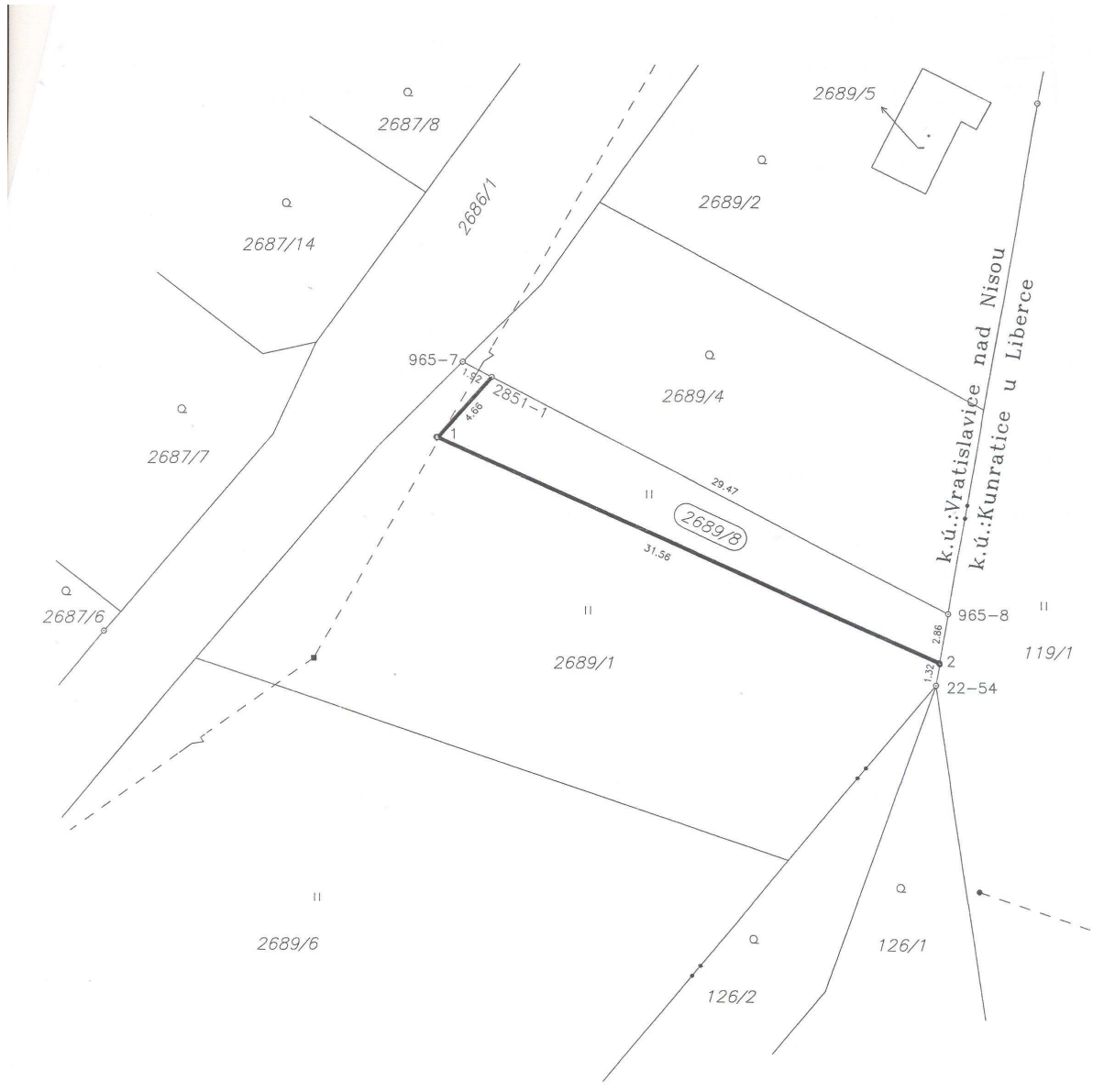
Č.b.	Y	X	Poznámka
965-8	684938.72	975889.27	kolík
965-7	684965.94	975870.82	kolík
1121-2	684981.32	975887.80	kolík
1121-3	684947.07	975899.32	sloupek plotu
1	684964.27	975871.68	znak z platu
2	684979.31	975888.48	znak z platu

VÝKAZ DOSAVADNÍHO A NOVÉHO STAVU ÚDAJŮ KATASTRU NEMOVITOSTÍ															
Dosavadní stav			Nový stav												
Označení pozemku parc. číslem	Výměra parcely		Druh pozemku Způsob využití	Označení pozemku parc. číslem	Výměra parcely		Druh pozemku Způsob využití	Typ stavby Způsob využití	Způsob určení výměr	Porovnání se stavem evidence právních vztahů					
	ha	m <sup>2</sup>			ha	m <sup>2</sup>				Díl přechází z pozemku označeného v katastru nemovitostí	dřívější poz. evidenci	číslo listu vlastnictví	Výměra parcely ha m <sup>2</sup>	Označení dílu	
2689/1	6	60	travní p.	2689/1	5	50	travní p.		2						
				2689/8	1	10	travní p.		2	2689/1	1	1	10		
	6	60			6	60									

Výkaz údajů o bonitovaných půdně ekologických jednotkách (BPEJ) k parcelám nového stavu											
Parcelní číslo podle katastru nemovitostí		Kód BPEJ	Výměra		BPEJ na dílu parcely	Parcelní číslo podle zjednodušené evidence		Kód BPEJ	Výměra		BPEJ na dílu parcely
zjednodušené evidence			ha	m <sup>2</sup>		katastru nemovitostí			ha	m <sup>2</sup>	
2689/1		83524	4	85		2689/8		83524		93	
		84089		65				84089		17	

Dělit nebo scelovat pozemky lze jen na základě územního rozhodnutí, pokud podmínky pro ně nejsou stanoveny jiným rozhodnutím nebo opatřením.

<b>GEOMETRICKÝ PLÁN</b> pro rozdělení pozemku Vyhotožil: <b>GEODET CZ s.r.o.</b> Svojsíkova 849/7, 46001 Liberec 1 Číslo plánu: 2909-346/2009 Okres: Liberec Obec: Liberec Katastrální území: Vratislavice nad Nisou Mapový list: DKM Kód způsobu určení výměr: je určen podle § 77 odst. 2 vyhlášky č.26/2007 Sb. Dosavadním vlastníkům pozemků byla poskytnuta možnost seznámit se v terénu a průběhem navrhovaných nových hranic, které byly označeny předepsaným způsobem: <b>znaky z plastu</b>	Náležitostmi a přesností odpovídá právním předpisům.  Geometrický plán ověřil úředně oprávněný zeměměřičský inženýr: <b>Ing. Jan Čermák</b> Dne <b>03-11-2009</b> Číslo <b>22/1009</b> Úředně oprávněný zeměměřičský inženýr odpovídá za odbornou úroveň geometrického plánu, za dosažení předepsané přesnosti a za správnost a úplnost náležitostí podle právních předpisů.	Katastrální úřad, katastrální pracoviště souhlasí s očíslováním parcel.  Souhlas katastrálního úřadu, katastrálního pracoviště potvrďuji: <b>Ing. Alena CVRČKOVÁ</b> Dne <b>11-11-2009</b> Číslo <b>1703/2009</b> Jeden vpravo geometrického plánu a předepsané přílohy jsou uloženy u katastrálního úřadu, katastrálního pracoviště.
---	--	---



**Seznam souřadnic (S-JTSK)**

Číslo bodu	Souřadnice pro zápis do KN			Souřadnice určené měřením		Poznámka
	Y	X	Kód kvality	Y	X	
07200022-54	684938.72	975889.27	3			kolík
965-7	684965.94	975870.82	4			kolík
965-8	684938.02	975885.14	3			kolík
2851-1	684964.27	975871.68	3			znak z plastu
1	684967.37	975875.14	3			znak z plastu
2	684938.50	975887.98	3			znak z plastu